

Cuenta Pública 2019
Estado de Actividades
Del 1o. de Enero al 31 de Marzo de 2019
(Pesos)

Ente Público: SISTEMA TELE YUCATÁN SA DE CV

Concepto	2019	2018	Concepto	2019	2018
Ingresos y Otros Beneficios			Gastos y Otras Perdidas		
Ingresos de Gestión	\$3,910,640.72	\$2,508,929.24	Gastos de Funcionamiento	\$8,244,380.63	\$7,412,558.03
Impuestos	\$0.00	\$0.00	Servicios Personales	\$5,726,220.60	\$5,122,108.09
Cuotas y Aportaciones de Seguridad Social	\$0.00	\$0.00	Materiales y Suministros	\$474,708.07	\$252,855.61
Contribuciones de Mejoras	\$0.00	\$0.00	Servicios Generales	\$2,043,451.96	\$2,037,594.33
Derechos	\$0.00	\$0.00	Transferencias, Asignaciones, Subsidios y Otras Ayudas	\$0.00	\$0.00
Productos	\$0.00	\$0.00	Transferencias Internas y Asignaciones al Sector Público	\$0.00	\$0.00
Aprovechamientos	\$0.00	\$0.00	Transferencias al Resto del Sector Público	\$0.00	\$0.00
Ingresos por Venta de Bienes y Servicios	\$3,910,640.72	\$2,508,929.24	Subsidios y Subvenciones	\$0.00	\$0.00
Participaciones, Aportaciones, Convenios, Incentivos Derivados de la Colaboración Fiscal, Fondos Distintos de Aportaciones, Transferencias, Asignaciones, Subsidios y Subvenciones, y Pensiones y Jubilaciones	\$5,195,797.00	\$4,664,997.00	Ayudas Sociales	\$0.00	\$0.00
Participaciones, Aportaciones, Convenios, Incentivos Derivados de la Colaboración Fiscal y Fondos Distintos de Aportaciones	\$0.00	\$0.00	Pensiones y Jubilaciones	\$0.00	\$0.00
Transferencias, Asignaciones, Subsidios y Subvenciones, y Pensiones y Jubilaciones	\$5,195,797.00	\$4,664,997.00	Transferencias a Fideicomisos, Mandatos y Contratos Análogos	\$0.00	\$0.00
Otros Ingresos y Beneficios	\$0.00	\$0.00	Transferencias a la Seguridad Social	\$0.00	\$0.00
Ingresos Financieros	\$0.00	\$0.00	Donativos	\$0.00	\$0.00
Incremento por Variación de Inventarios	\$0.00	\$0.00	Transferencias al Exterior	\$0.00	\$0.00
Disminución del Exceso de Estimaciones por Pérdida o Deterioro u Obsolescencia	\$0.00	\$0.00	Participaciones y Aportaciones	\$0.00	\$0.00
Disminución del Exceso de Provisiones	\$0.00	\$0.00	Participaciones	\$0.00	\$0.00
Otros Ingresos y Beneficios Varios	\$0.00	\$0.00	Aportaciones	\$0.00	\$0.00
Total Ingresos y Otros Beneficios	\$9,106,437.72	\$7,173,926.24	Convenios	\$0.00	\$0.00
			Intereses, Comisiones y Otros Gastos de la Deuda Pública	\$0.00	\$0.00
			Intereses de la Deuda Pública	\$0.00	\$0.00
			Comisiones de la Deuda Pública	\$0.00	\$0.00
			Gastos de la Deuda Pública	\$0.00	\$0.00
			Costo por Coberturas	\$0.00	\$0.00
			Apoyos Financieros	\$0.00	\$0.00
			Otros Gastos y Pérdidas Extraordinarias	\$0.00	\$5,655.00
			Estimaciones, Depreciaciones, Deterioros, Obsolescencia y Amortizaciones	\$0.00	\$0.00
			Provisiones	\$0.00	\$0.00
			Disminución de Inventarios	\$0.00	\$0.00
			Aumento por Insuficiencia de Estimaciones por Pérdida o Deterioro u Obsolescencia	\$0.00	\$0.00
			Aumento por Insuficiencia de Provisiones	\$0.00	\$0.00
			Otros Gastos	\$0.00	\$5,655.00
			Inversión Pública	\$0.00	\$0.00
			Inversión Pública No Capitalizable	\$0.00	\$0.00
			Total Gastos y Otras Pérdidas	\$8,244,380.63	\$7,418,213.03
			Resultado del Ejercicio (Ahorro / Desahorro)	\$862,057.09	-\$244,286.79

Bajo protesta de decir verdad declaramos que los Estados Financieros y sus Notas son razonablemente correctos y responsabilidad del emisor.

Cuenta Pública 2019
Estado de Situación Financiera
Al 31 de Marzo de 2019
(Pesos)

Ente Público: SISTEMA TELE YUCATÁN SA DE CV

Concepto	2019	2018	Concepto	2019	2018
Activo			Pasivo		
Activo Circulante			Pasivo Circulante		
Efectivo y Equivalentes	\$2,335,589.33	\$1,652,713.45	Cuentas por Pagar a Corto Plazo	\$1,201,300.10	\$11,041,245.72
Derechos a Recibir Efectivo o Equivalentes	\$1,054,918.56	\$1,717,257.80	Documentos por Pagar a Corto Plazo	\$0.00	\$0.00
Derechos a Recibir Bienes o Servicios	\$84,828.40	\$107,985.69	Porción a Corto Plazo de la Deuda Pública a Largo Plazo	\$0.00	\$0.00
Inventarios	\$0.00	\$0.00	Títulos y Valores a Corto Plazo	\$0.00	\$0.00
Almacenes	\$0.00	\$0.00	Pasivos Diferidos a Corto Plazo	\$0.00	\$0.00
Estimación por Pérdida o Deterioro de Activos Circulantes	\$0.00	\$0.00	Fondos y Bienes de Terceros en Garantía Y/O Administración a Corto Plazo	\$0.00	\$0.00
Otros Activos Circulantes	\$0.00	\$0.00	Provisiones a Corto Plazo	\$0.00	\$0.00
Total Activo Circulante	\$3,475,336.29	\$3,477,956.94	Otros Pasivos a Corto Plazo	\$0.00	\$3,500.00
Activo No Circulante			Total Pasivo Circulante	\$1,201,300.10	\$11,044,745.72
Inversiones Financieras a Largo Plazo	\$0.00	\$0.00	Pasivo No Circulante		
Derechos a Recibir Efectivo o Equivalentes a Largo Plazo	\$0.00	\$0.00	Cuentas por Pagar a Largo Plazo	\$0.00	\$0.00
Bienes Inmuebles, Infraestructura y Construcciones en Proceso	\$2,355,948.33	\$2,355,948.33	Documentos por Pagar a Largo Plazo	\$0.00	\$0.00
Bienes Muebles	\$33,853,428.89	\$33,986,665.23	Deuda Pública a Largo Plazo	\$0.00	\$0.00
Activos Intangibles	\$23,378,170.70	\$23,378,170.70	Pasivos Diferidos a Largo Plazo	\$0.00	\$0.00
Depreciación, Deterioro y Amortización Acumulada de Bienes	-\$28,238,518.34	-\$25,038,841.59	Fondos y Bienes de Terceros en Garantía Y/O en Administración a Largo Plazo	\$0.00	\$0.00
Activos Diferidos	\$0.00	\$0.00	Provisiones a Largo Plazo	\$0.00	\$0.00
Estimación por Pérdida o Deterioro de Activos No Circulantes	\$0.00	\$0.00	Total Pasivo No Circulante	\$0.00	\$0.00
Otros Activos No Circulantes	\$0.00	\$0.00	Total Pasivo	\$1,201,300.10	\$11,044,745.72
Total Activo No Circulante	\$31,349,029.58	\$34,681,942.67	Hacienda Pública / Patrimonio		
Total Activo	\$34,824,365.87	\$38,159,899.61	Hacienda Pública / Patrimonio Contribuido	\$193,103,694.81	\$177,424,897.81
			Aportaciones	\$193,103,694.81	\$177,424,897.81
			Donaciones de Capital	\$0.00	\$0.00
			Actualización de la Hacienda Pública/Patrimonio	\$0.00	\$0.00
			Hacienda Pública / Patrimonio Generado	-\$159,480,629.04	-\$150,309,743.92
			Resultados del Ejercicio (Ahorro / Desahorro)	-\$4,435,146.19	-\$937,235.57
			Resultados de Ejercicios Anteriores	-\$155,045,482.85	-\$149,372,508.35
			Revalúos	\$0.00	\$0.00
			Reservas	\$0.00	\$0.00
			Rectificaciones de Resultados de Ejercicios Anteriores	\$0.00	\$0.00
			Exceso o Insuficiencia en la Actualización de la Hacienda Pública/Patrimonio	\$0.00	\$0.00
			Resultado por Posición Monetaria	\$0.00	\$0.00
			Resultado por Tenencia de Activos No Monetarios	\$0.00	\$0.00
			Total Hacienda Pública / Patrimonio	\$33,623,065.77	\$27,115,153.89
			Total Pasivo y Hacienda Pública / Patrimonio	\$34,824,365.87	\$38,159,899.61

Bajo protesta de decir verdad declaramos que los Estados Financieros y sus Notas son razonablemente correctos y responsabilidad del emisor.

Cuenta Pública 2019
Estado de Flujo de Efectivo
Del 1o. de Enero al 31 de Marzo de 2019
(Pesos)
Ente Público: SISTEMA TELE YUCATÁN SA DE CV

Concepto	2019	2018	Concepto	2019	2018
Flujos de Efectivo de Las Actividades de Operación			Flujos de Efectivo de Las Actividades de Inversión		
Origen	\$9,106,437.72	\$6,005,479.34	Origen	\$0.00	\$0.00
Impuestos	\$0.00	\$0.00	Bienes Inmuebles, Infraestructura y Construcciones en Proceso	\$0.00	\$0.00
Cuotas y Aportaciones de Seguridad Social	\$0.00	\$0.00	Bienes Muebles	\$0.00	\$0.00
Contribuciones de Mejoras	\$0.00	\$0.00	Otros Origenes de Inversión	\$0.00	\$0.00
Derechos	\$0.00	\$0.00	Aplicación	\$0.00	\$8,375.00
Productos	\$0.00	\$0.00	Bienes Inmuebles, Infraestructura y Construcciones en Proceso	\$0.00	\$0.00
Aprovechamientos	\$0.00	\$0.00	Bienes Muebles	\$0.00	\$0.00
Ingresos por Venta de Bienes y Servicios	\$3,910,640.72	\$6,005,479.34	Otras Aplicaciones de Inversión	\$0.00	\$8,375.00
Participaciones y Aportaciones, Convenios, Incentivos Derivados de la Colaboración Fiscal y Fondos Distintos de Aportaciones	\$0.00	\$0.00	Flujos Netos de Efectivo por Actividades de Inversión	\$0.00	-\$8,375.00
Transferencias, Asignaciones, Subsidios y Subvenciones, y Pensiones y Jubilaciones	\$5,195,797.00	\$0.00	Flujos de Efectivo de Las Actividades de Financiamiento		
Otros Origenes de Operación	\$0.00	\$0.00	Origen	\$0.00	\$989,241.62
Aplicación	\$8,244,380.63	\$6,942,714.91	Endeudamiento Neto	\$0.00	\$0.00
Servicios Personales	\$5,726,220.60	\$3,918,140.27	Interno	\$0.00	\$0.00
Materiales y Suministros	\$474,708.07	\$255,251.58	Externo	\$0.00	\$0.00
Servicios Generales	\$2,043,451.96	\$2,297,293.15	Otros Origenes de Financiamiento	\$0.00	\$989,241.62
Transferencias Internas y Asignaciones al Sector Público	\$0.00	\$0.00	Aplicación	\$0.00	\$287,918.64
Transferencias al Resto del Sector Público	\$0.00	\$0.00	Servicios de la Deuda	\$0.00	\$0.00
Subsidios y Subvenciones	\$0.00	\$0.00	Interno	\$0.00	\$0.00
Ayudas Sociales	\$0.00	\$0.00	Externo	\$0.00	\$0.00
Pensionamientos y Jubilaciones	\$0.00	\$0.00	Otras Aplicaciones de Financiamiento	\$0.00	\$287,918.64
Transferencias a Fideicomisos, Mandatos y Contratos Análogos	\$0.00	\$0.00	Flujos Netos de Efectivo por Actividades de Financiamiento	\$0.00	\$701,322.98
Transferencias a la Seguridad Social	\$0.00	\$0.00	Incremento/Disminución Neta en el Efectivo y Equivalentes al Efectivo	\$862,057.09	-\$244,287.59
Donativos	\$0.00	\$0.00	Efectivo y Equivalentes al Efectivo al Inicio del Ejercicio	\$1,473,532.24	\$1,897,001.04
Transferencias al Exterior	\$0.00	\$0.00	Efectivo y Equivalentes al Efectivo al Final del Ejercicio	\$2,335,589.33	\$1,652,713.45
Participaciones	\$0.00	\$0.00			
Aportaciones	\$0.00	\$0.00			
Convenios	\$0.00	\$0.00			
Otras Aplicaciones de Operación	\$0.00	\$472,029.91			
Flujos Netos de Efectivo por Actividades de Operación	\$862,057.09	-\$937,235.57			

Bajo protesta de decir verdad declaramos que los Estados Financieros y sus Notas son razonablemente correctos y responsabilidad del emisor.

Cuenta Pública 2019
Estado de Cambios en la Situación Financiera
Del 1o. de Enero al 31 de Marzo de 2019
(Pesos)
Ente Público: SISTEMA TELE YUCATÁN SA DE CV

Concepto	Origen	Aplicación	Concepto	Origen	Aplicación
Activo	\$1,468,629.57	\$908,693.59	Pasivo	\$0.00	\$1,320,586.79
Activo Circulante	\$629,175.82	\$908,693.59	Pasivo Circulante	\$0.00	\$1,320,586.79
Efectivo y Equivalentes	\$0.00	\$862,057.09	Cuentas por Pagar a Corto Plazo	\$0.00	\$1,320,586.79
Derechos a Recibir Efectivo o Equivalentes	\$629,175.82	\$0.00	Documentos por Pagar a Corto Plazo	\$0.00	\$0.00
Derechos a Recibir Bienes o Servicios	\$0.00	\$46,636.50	Porción a Corto Plazo de la Deuda Pública a Largo Plazo	\$0.00	\$0.00
Inventarios	\$0.00	\$0.00	Titulos y Valores a Corto Plazo	\$0.00	\$0.00
Almacenes	\$0.00	\$0.00	Pasivos Diferidos a Corto Plazo	\$0.00	\$0.00
Estimación por Pérdida o Deterioro de Activos Circulantes	\$0.00	\$0.00	Fondos y Bienes de Terceros en Garantía Y/O Administración a Corto Plazo	\$0.00	\$0.00
Otros Activos Circulantes	\$0.00	\$0.00	Provisiones a Corto Plazo	\$0.00	\$0.00
Activo No Circulante	\$839,453.75	\$0.00	Otros Pasivos a Corto Plazo	\$0.00	\$0.00
Inversiones Financieras a Largo Plazo	\$0.00	\$0.00	Pasivo No Circulante	\$0.00	\$0.00
Derechos a Recibir Efectivo o Equivalentes a Largo Plazo	\$0.00	\$0.00	Cuentas por Pagar a Largo Plazo	\$0.00	\$0.00
Bienes Inmuebles, Infraestructura y Construcciones en Proceso	\$0.00	\$0.00	Documentos por Pagar a Largo Plazo	\$0.00	\$0.00
Bienes Muebles	\$0.00	\$0.00	Deuda Pública a Largo Plazo	\$0.00	\$0.00
Activos Intangibles	\$0.00	\$0.00	Pasivos Diferidos a Largo Plazo	\$0.00	\$0.00
Depreciación, Deterioro y Amortización Acumulada de Bienes	\$839,453.75	\$0.00	Fondos y Bienes de Terceros en Garantía Y/O en Administración a Largo Plazo	\$0.00	\$0.00
Activos Diferidos	\$0.00	\$0.00	Provisiones a Largo Plazo	\$0.00	\$0.00
Estimación por Pérdida o Deterioro de Activos No Circulantes	\$0.00	\$0.00	Hacienda Pública/ Patrimonio	\$5,195,797.00	\$4,435,146.19
Otros Activos No Circulantes	\$0.00	\$0.00	Hacienda Pública/Patrimonio Contribuido	\$5,195,797.00	\$0.00
			Aportaciones	\$5,195,797.00	\$0.00
			Donaciones de Capital	\$0.00	\$0.00
			Actualización de la Hacienda Pública / Patrimonio	\$0.00	\$0.00
			Hacienda Pública/Patrimonio Generado	\$0.00	\$4,435,146.19
			Resultados del Ejercicio (Ahorro / Desahorro)	\$0.00	\$4,435,146.19
			Resultados de Ejercicios Anteriores	\$0.00	\$0.00
			Revalúos	\$0.00	\$0.00
			Reservas	\$0.00	\$0.00
			Rectificaciones de Resultados de Ejercicios Anteriores	\$0.00	\$0.00
			Exceso o Insuficiencia en la Actualización de la Hacienda Pública/Patrimonio	\$0.00	\$0.00
			Resultado por Posición Monetaria	\$0.00	\$0.00
			Resultado por Tenencia de Activos No Monetarios	\$0.00	\$0.00

Bajo protesta de decir verdad declaramos que los Estados Financieros y sus Notas son razonablemente correctos y responsabilidad del emisor.

Cuenta Pública 2019
Estado Analítico del Activo
Del 1o. de Enero al 31 de Marzo de 2019
(Pesos)
Ente Público: SISTEMA TELE YUCATÁN SA DE CV

Concepto	Saldo Inicial	Cargos del Período	Abonos del Período	Saldo Final	Variación del Período
Activo					
Activo Circulante	\$3,195,818.52	\$14,549,960.45	\$14,270,442.68	\$3,475,336.29	\$279,517.77
Efectivo y Equivalentes	\$1,473,532.24	\$10,403,979.88	\$9,541,922.79	\$2,335,589.33	\$862,057.09
Derechos a Recibir Efectivo o Equivalentes	\$1,684,094.38	\$4,062,686.31	\$4,691,862.13	\$1,054,918.56	-\$629,175.82
Derechos a Recibir Bienes o Servicios	\$38,191.90	\$83,294.26	\$36,657.76	\$84,828.40	\$46,636.50
Inventarios	\$0.00	\$0.00	\$0.00	\$0.00	\$0.00
Almacenes	\$0.00	\$0.00	\$0.00	\$0.00	\$0.00
Estimación por Pérdida o Deterioro de Activos Circulantes	\$0.00	\$0.00	\$0.00	\$0.00	\$0.00
Otros Activos Circulantes	\$0.00	\$0.00	\$0.00	\$0.00	\$0.00
Activo No Circulante	\$32,188,483.33	\$0.00	\$839,453.75	\$31,349,029.58	-\$839,453.75
Inversiones Financieras a Largo Plazo	\$0.00	\$0.00	\$0.00	\$0.00	\$0.00
Derechos a Recibir Efectivo o Equivalentes a Largo Plazo	\$0.00	\$0.00	\$0.00	\$0.00	\$0.00
Bienes Inmuebles, Infraestructura y Construcciones en Proceso	\$2,355,948.33	\$0.00	\$0.00	\$2,355,948.33	\$0.00
Bienes Muebles	\$33,853,428.89	\$0.00	\$0.00	\$33,853,428.89	\$0.00
Activos Intangibles	\$23,378,170.70	\$0.00	\$0.00	\$23,378,170.70	\$0.00
Depreciación, Deterioro y Amortización Acumulada de Bienes	-\$27,399,064.59	\$0.00	\$839,453.75	-\$28,238,518.34	-\$839,453.75
Activos Diferidos	\$0.00	\$0.00	\$0.00	\$0.00	\$0.00
Estimación por Pérdida o Deterioro de Activos No Circulantes	\$0.00	\$0.00	\$0.00	\$0.00	\$0.00
Otros Activos No Circulantes	\$0.00	\$0.00	\$0.00	\$0.00	\$0.00
Total Activo	\$35,384,301.85	\$14,549,960.45	\$15,109,896.43	\$34,824,365.87	-\$559,935.98

Bajo protesta de decir verdad declaramos que los Estados Financieros y sus Notas son razonablemente correctos y responsabilidad del emisor.

Cuenta Pública 2019
Estado Analítico de la Deuda y Otros Pasivos
Del 1o. de Enero al 31 de Marzo de 2019
(Pesos)
Ente Público: SISTEMA TELE YUCATÁN SA DE CV

Denominación de las Deudas	Moneda de Contratación	Institución o País Acreedor	Saldo Inicial del Período	Saldo Final del Período
Deuda Pública				
Corto Plazo				
Deuda Interna			\$0.00	\$0.00
Instituciones de Crédito			\$0.00	\$0.00
Títulos y Valores			\$0.00	\$0.00
Arrendamientos Financieros			\$0.00	\$0.00
Deuda Externa			\$0.00	\$0.00
Organismos Financieros Internacionales			\$0.00	\$0.00
Deuda Bilateral			\$0.00	\$0.00
Títulos y Valores			\$0.00	\$0.00
Arrendamientos Financieros			\$0.00	\$0.00
Subtotal a Corto Plazo			\$0.00	\$0.00
Largo Plazo				
Deuda Interna			\$0.00	\$0.00
Instituciones de Crédito			\$0.00	\$0.00
Títulos y Valores			\$0.00	\$0.00
Arrendamientos Financieros			\$0.00	\$0.00
Deuda Externa			\$0.00	\$0.00
Organismos Financieros Internacionales			\$0.00	\$0.00
Deuda Bilateral			\$0.00	\$0.00
Títulos y Valores			\$0.00	\$0.00
Arrendamientos Financieros			\$0.00	\$0.00
Subtotal a Largo Plazo			\$0.00	\$0.00
Otros Pasivos	Peso	Mex.	\$2,521,886.89	\$1,201,300.10
Total Deuda y Otros Pasivos	Peso	Mex.	\$2,521,886.89	\$1,201,300.10

Bajo protesta de decir verdad declaramos que los Estados Financieros y sus Notas son razonablemente correctos y responsabilidad del emisor.

Cuenta Pública 2019
Estado de Variación en la Hacienda Pública
Del 1o. de Enero al 31 de Marzo de 2019
(Pesos)

Ente Público: SISTEMA TELE YUCATÁN SA DE CV

Concepto	Hacienda Pública/Patrimonio Contribuido	Hacienda Pública/Patrimonio o Generado de Ejercicios Anteriores	Hacienda Pública/Patrimonio o Generado del Ejercicio	Exceso o insuficiencia en la actualización de la Hacienda Pública/Patrimonio	Total
Hacienda Pública / Patrimonio Contribuido Neto del Ejercicio Anterior	\$187,907,897.81	\$0.00	\$0.00	\$0.00	\$187,907,897.81
Aportaciones	\$187,907,897.81	\$0.00	\$0.00	\$0.00	\$187,907,897.81
Donaciones de Capital	\$0.00	\$0.00	\$0.00	\$0.00	\$0.00
Actualización de la Hacienda Pública/Patrimonio	\$0.00	\$0.00	\$0.00	\$0.00	\$0.00
Hacienda Pública / Patrimonio Generado Neto del Ejercicio Anterior	\$0.00	-\$149,417,422.35	-\$5,628,060.50	\$0.00	-\$155,045,482.85
Resultados del Ejercicio (Ahorro/Desahorro)	\$0.00	\$0.00	-\$5,628,060.50	\$0.00	-\$5,628,060.50
Resultados de Ejercicios Anteriores	\$0.00	-\$149,417,422.35	\$0.00	\$0.00	-\$149,417,422.35
Revalúos	\$0.00	\$0.00	\$0.00	\$0.00	\$0.00
Reservas	\$0.00	\$0.00	\$0.00	\$0.00	\$0.00
Rectificaciones de Resultados de Ejercicios Anteriores	\$0.00	\$0.00	\$0.00	\$0.00	\$0.00
Exceso o Insuficiencia en la Actualización de la Hacienda Pública/Patrimonio Ne	\$0.00	\$0.00	\$0.00	\$0.00	\$0.00
Resultado por Posición Monetaria	\$0.00	\$0.00	\$0.00	\$0.00	\$0.00
Resultado por Tenencia de Activos No Monetarios	\$0.00	\$0.00	\$0.00	\$0.00	\$0.00
Hacienda Pública/Patrimonio Neto Final del Ejercicio Anterior	\$187,907,897.81	-\$149,417,422.35	-\$5,628,060.50	\$0.00	\$32,862,414.96
Cambios en la Hacienda Pública/Patrimonio Contribuido Neto del Ejercicio	\$5,195,797.00	\$0.00	\$0.00	\$0.00	\$5,195,797.00
Aportaciones	\$5,195,797.00	\$0.00	\$0.00	\$0.00	\$5,195,797.00
Donaciones de Capital	\$0.00	\$0.00	\$0.00	\$0.00	\$0.00
Actualización de la Hacienda Pública/Patrimonio	\$0.00	\$0.00	\$0.00	\$0.00	\$0.00
Variaciones de la Hacienda Pública/Patrimonio Generado Neto del Ejercicio	\$0.00	-\$5,628,060.50	\$1,192,914.31	\$0.00	-\$4,435,146.19
Resultados del Ejercicio (Ahorro/Desahorro)	\$0.00	\$0.00	-\$4,435,146.19	\$0.00	-\$4,435,146.19
Resultados de Ejercicios Anteriores	\$0.00	-\$5,628,060.50	\$5,628,060.50	\$0.00	\$0.00
Revalúos	\$0.00	\$0.00	\$0.00	\$0.00	\$0.00
Reservas	\$0.00	\$0.00	\$0.00	\$0.00	\$0.00
Rectificaciones a Resultados de Ejercicios Anteriores	\$0.00	\$0.00	\$0.00	\$0.00	\$0.00
Cambios en el Exceso o Insuficiencia en la Actualización de la Hacienda Pública/	\$0.00	\$0.00	\$0.00	\$0.00	\$0.00
Resultado por Posición Monetaria	\$0.00	\$0.00	\$0.00	\$0.00	\$0.00
Resultado por Tenencia de Activos No Monetarios	\$0.00	\$0.00	\$0.00	\$0.00	\$0.00
Hacienda Pública/Patrimonio Neto Final del Ejercicio	\$193,103,694.81	-\$155,045,482.85	-\$4,435,146.19	\$0.00	\$33,623,065.77

Bajo protesta de decir verdad declaramos que los Estados Financieros y sus Notas son razonablemente correctos y responsabilidad del emisor.

Cuenta Pública 2019
Informe de Pasivos Contingentes
Al 31 de Marzo de 2019
(Pesos)

Ente Público: SISTEMA TELE YUCATÁN S.A. DE C.V.

PASIVOS CONTINGENTES AL 31 DE MARZO 2019

FINIQUITOS : \$ 200,386.57

Bajo protesta de decir verdad declaramos que los Estados Financieros y sus Notas son razonablemente correctos y responsabilidad del emisor.

Cuenta Pública 2019
Notas a los Estados Financieros
Al 31 de Marzo de 2019
Pesos

Ente Público: SISTEMA TELE YUCATÁN S.A DE C.V.

Dando cumplimiento a los artículos 46 y 49 de la Ley General de Contabilidad Gubernamental, presentamos las notas a los estados financieros cuyos rubros así lo requieren teniendo presente los postulados de revelación suficiente e importancia relativa, con la finalidad que la información sea de mayor utilidad para los usuarios.

- a) Notas de desglose;
- b) Notas de memoria (cuentas de orden)
- c) Notas de gestión administrativa.

A) NOTAS DE DESGLOSE

I) NOTAS AL ESTADO DE SITUACIÓN FINANCIERA

ACTIVO

Activo Circulante

➤ **Efectivo y equivalentes**

Este rubro está constituido por el Fondo Fijo de Caja asignado a gastos menores y el saldo de la cuenta de Bancos, los cuales se integran de la siguiente manera:

Efectivo	\$	795,000.00
Bancos/tesorería		1,540,589.33
	\$	<u>2,335,589.33</u>

La cuenta bancaria 4100376533 está destinada a la administración del gasto corriente, a la adquisición, mantenimiento de equipos, edificio y otros gastos.

La cuenta 4020208591 se destina al pago de servicios personales, impuestos y todo lo referente al rubro de personal.

➤ **Derechos a recibir efectivo o equivalentes**

El saldo de la cuenta se integra de la siguiente manera:

Cuentas por cobrar a corto plazo	\$	983,876.22
Deudores Diversos		19,000.00
Préstamos otorgados a corto plazo		0.00
Otros derechos a recibir efectivo o equivalente		52,042.34
	\$	<u>1,054,918.56</u>

➤ **Derechos a Recibir Bienes o Servicios**

El saldo de la cuenta se integra de la siguiente forma:

Anticipo a Proveedores por adquisicion de bienes y servicios	\$	84,828.40
		0.00
	\$	<u>84,828.40</u>

➤ **Inventarios**

No manejamos ningún tipo de inventarios.

➤ **Almacenes**

No manejamos ningún tipo de Almacén.

➤ **Estimación por Pérdida o Deterioro de Activos Circulantes**

No tenemos movimientos que afecten a dicho rubro.

➤ **Otros Activos Circulantes**

No tenemos movimientos que afecten a dicho rubro.

Activo no circulante

➤ **Inversiones Financieras a Largo Plazo**

No contamos con ningún tipo de inversión.

➤ **Derechos a recibir efectivo o equivalentes a largo plazo**

No aplica.

➤ **Bienes Inmuebles, Infraestructura y Construcciones en Proceso**

Edificios no habitacionales	\$	2,355,948.33
		0.00
	\$	<u>2,355,948.33</u>

➤ **Bienes Muebles**

Este rubro está integrado de la siguiente manera:

Maquinaria otros equipos y herramientas		28,313,065.34
Maquinaria y equipo de administración		3,980,541.62
Vehiculos y equipos a corto plazo		<u>1,559,821.93</u>
	\$	<u><u>\$33,853,428.89</u></u>

ACTIVOS INTANGIBLES

Software	\$	65,433.70
Concesiones y franquicias		23,312,737.00
	\$	<u>23,378,170.70</u>

➤ **Depreciación, Deterioro y Amortización acumulada de bienes**

Se hicieron ajustes en este rubro quedando la depreciación acumulada al mes de Febrero en \$ 28'238,518.34

➤ **Activos Diferidos**

No aplica.

➤ **Estimación por Pérdida o Deterioro de Activos no Circulantes**

No aplica.

➤ **Otros Activos no Circulantes**

No aplica.

PASIVO

Pasivo circulante

➤ **Cuentas por pagar a corto plazo**

Este rubro está integrado por:

Proveedores por pagar a corto plazo	\$	303,322.69
retenciones y contribuciones por pagar a corto plazo		814,943.23
Otras cuentas por pagar a corto plazo		83,034.18
	\$	<u>1,201,300.10</u>

➤ **Documentos por Pagar a Corto Plazo**

No aplica.

➤ **Porción a Corto Plazo de la Deuda Pública a Largo Plazo**

No aplica.

➤ **Títulos y Valores a Corto Plazo**

No aplica

➤ **Los pasivos manifestados en los Edos Financieros al 31 de Marzo reflejan y están integrados únicamente por deudas contraídas por la actual Administración. Por lo que saldo ya no incluye pasivos pertenecientes a la anterior dirección.**

➤ **Pasivos Diferidos a Corto Plazo**

No aplica.

➤ **Fondos y Bienes de Terceros en Garantía y/o Administración a Corto Plazo**

No aplica.

➤ **Provisiones a Corto Plazo**

No aplica.

➤ **Otros Pasivos a Corto Plazo**

No aplica.

Pasivo No Circulante

➤ **Cuentas por Pagar a Largo Plazo**

No aplica.

➤ **Documentos por Pagar a Largo Plazo**

No aplica.

➤ **Deuda Pública a Largo Plazo**

No aplica.

➤ **Pasivos Diferidos a Largo Plazo**

No aplica.

➤ **Fondos y Bienes de Terceros en Garantías y/o en Administración a la Largo Plazo**

No aplica.

➤ **Provisiones a Largo Plazo**

No aplica

PASIVOS CONTINGENTES

- **Al inicio de la gestión se tenía pasivos contingentes por un importe de \$ 360,449.83 el cual representó en su momento el importe de total a pagar por finiquitos a personal que laboraba en la Entidad. El saldo actual es de \$ 200,386.57**

II) NOTAS AL ESTADO DE ACTIVIDADES

INGRESOS DE LA GESTIÓN

➤ **Impuestos**

No aplica.

➤ **Cuotas y Aportaciones de Seguridad Social**

No aplica.

➤ **Contribuciones de Mejoras**

No aplica.

➤ **Derechos**

No aplica.

➤ **Productos de Tipo Corriente**

No aplica.

➤ **Aprovechamientos de Tipo Corriente**

No aplica.

➤ **Ingresos por Venta de Bienes y Servicios**

En este rubro la cantidad de **\$ 630,583.98** se integra por los servicios de grabación y publicidad que realizamos.

➤ **Ingresos no Comprendidos en las Fracciones de la Ley de Ingresos Causados** No aplica

PARTICIPACIONES

➤ **Participaciones y Aportaciones**

No aplica.

➤ **Transferencias, Asignaciones, Subsidios y Otras ayudas**

La cantidad de \$ 1'542,751.00 representa las transferencias recibidas de la Secretaría de Administración y Finanzas.

OTROS INGRESOS Y BENEFICIOS

➤ **Ingresos Financieros**

No aplica.

➤ **Incremento por Variación de Inventarios**

No aplica.

➤ **Disminución del Exceso de Estimaciones por Pérdida o Deterioro u Obsolescencia**

No aplica.

➤ **Disminución del Exceso de Provisiones**

No aplica.

➤ **Otros Ingresos y Beneficios Varios**

No aplica.

GASTOS Y OTRAS PÉRDIDAS

Gastos de funcionamiento

➤ **Servicios Personales**

El monto acumulado al 31 de Marzo de 2019 de este rubro es de \$ 5'726,220.60

➤ **Materiales y Suministros**

El monto acumulado al 31 de Marzo de 2019 de este rubro es de \$ 474,708.07

➤ **Servicios Generales**

El monto acumulado al 31 de Marzo de 2019 de este rubro es de \$ 2'043,451.96

➤ **Bienes Muebles e Inmuebles**

El monto acumulado al 31 de Enero de 2019 de este rubro es de \$ 0

I) NOTAS AL ESTADO DE VARIACIONES EN LA HACIENDA PÚBLICA/PATRIMONIO

HACIENDA PÚBLICA/PATRIMONIO CONTRIBUIDO

➤ **Aportaciones**

Este rubro está integrado, como su nombre lo indica, por aquellas aportaciones de los socios realizadas a la entidad.

Aportaciones	\$	193'103,694.81
		<hr/>
	\$	0.00
		<hr/> <hr/>

➤ **Donaciones a Capital**

No aplica.

➤ **Actualización de la Hacienda Pública/Patrimonio**

No aplica.

HACIENDA PÚBLICA/PATRIMONIO GENERADO

➤ **Resultados del Ejercicio (ahorro/desahorro)**

Este rubro representa la pérdida contable del ejercicio del 1º de Enero al 31 de Marzo de 2019 el saldo es de \$ -3'385,501.03

➤ **Resultado de Ejercicios Anteriores**

Este rubro representa la pérdida acumulada al ejercicio inmediato anterior, cuyo saldo es \$ -155'045,482.85

➤ **Revalúos**

No aplica.

➤ **Reservas**

- No aplica.
- **Rectificaciones de Resultados de Ejercicios Anteriores**
- No aplica.

EXCESO O INSUFICIENCIA EN LA ACTUALIZACIÓN DE LA HACIENDA PÚBLICA/PATRIMONIO

- **Resultado por Posición Monetaria**
No aplica.
- **Resultado por Tenencia de Activos no Monetarios** No aplica.

II) NOTAS AL ESTADO DE FLUJOS DE EFECTIVO

- **Efectivo y equivalentes**
Saldo inicial del efectivo al 01 de Marzo de 2019 \$ 1'652,295.94
Saldo final del efectivo al 31 de Marzo de 2019 \$ 2'355,589.33

III) CONCILIACIÓN ENTRE LOS INGRESOS PRESUPUESTARIOS Y CONTABLES, ASI COMO ENTRE LOS EGRESOS PRESUPUESTARIOS Y GASTOS CONTABLES

Ingresos Presupuestarios Marzo 2019 \$ 2'808,298.00

Ingresos Contables Marzo 2019 \$ 3'109,843.41

Egresos Presupuestarios Marzo 2019 \$ 2'808,298.00

Egresos Contables Marzo 2019 \$ 2'426,550.02

B) NOTAS DE MEMORIA No aplica

C) NOTAS DE GESTIÓN ADMINISTRATIVA

1. Introducción:

Durante el mes de Marzo de 2019 las ventas no fueron las esperadas, en comparación con las de Marzo de 2018.

Aunado a esta situación durante el periodo había más compromisos por cumplir por lo que no se adquirieran activos durante el mes en cuestión.

AÑO/MES	VENTAS
MARZO 2018	1'710,891.77
MARZO 2019	1'370,836.34

2. Panorama Económico y Financiero

Se cumplió con los pagos de los impuestos federales y estatales que se generaron durante el mes de Diciembre de 2018.

Las prestaciones como el INFONACOT se cubrieron puntualmente. También todas las cuotas sindicales generadas fueron cubiertas en tiempo y forma tanto para la sección Yucatán como la sección Nacional.

3. Autorización e Historia

Se informará sobre:

a) Fecha de creación del ente:

NOMBRE: Sistema Tele Yucatán, S.A. de C.V.
RFC: STY-610314-GE8
ACTA: Número 38

FECHA DE ESCRITURACIÓN: 14 de Marzo de 1961

DECRETO: Número 520

PUBLICADO: 04 de enero de 1982

b) Principales cambios en su estructura.

ACTA: Número 95

TIPO DE ASAMBLEA: General Extraordinaria

FECHA: 05 de agosto de 1991

TIPO DE MODIFICACIÓN: Para dar cumplimiento a la Ley General de Sociedades Mercantiles se transforma de "Sociedad Anónima" a "Sociedad Anónima de Capital Variable".

ACTA: Sin Número

TIPO DE ASAMBLEA: Primera Sesión Extraordinaria

FECHA: 20 de noviembre de 2015

TIPO DE MODIFICACIÓN: Nombramiento del C.P. Armando Manzanero Arjona como Director y Gerente General.

4. Organización y Objeto Social

Se informará sobre:

a) Objeto social:

Instalación y explotación comercial de estaciones de televisión mediante concesión que en cada caso otorgue la secretaria de comunicaciones y transportes, previo cumplimiento de los requisitos que establece la ley federal de la radio y televisión y la ley de vías generales de comunicación.

b) Principal actividad:

Producción de programas para la televisión.

c) Ejercicio fiscal:

2018

d) Régimen jurídico:

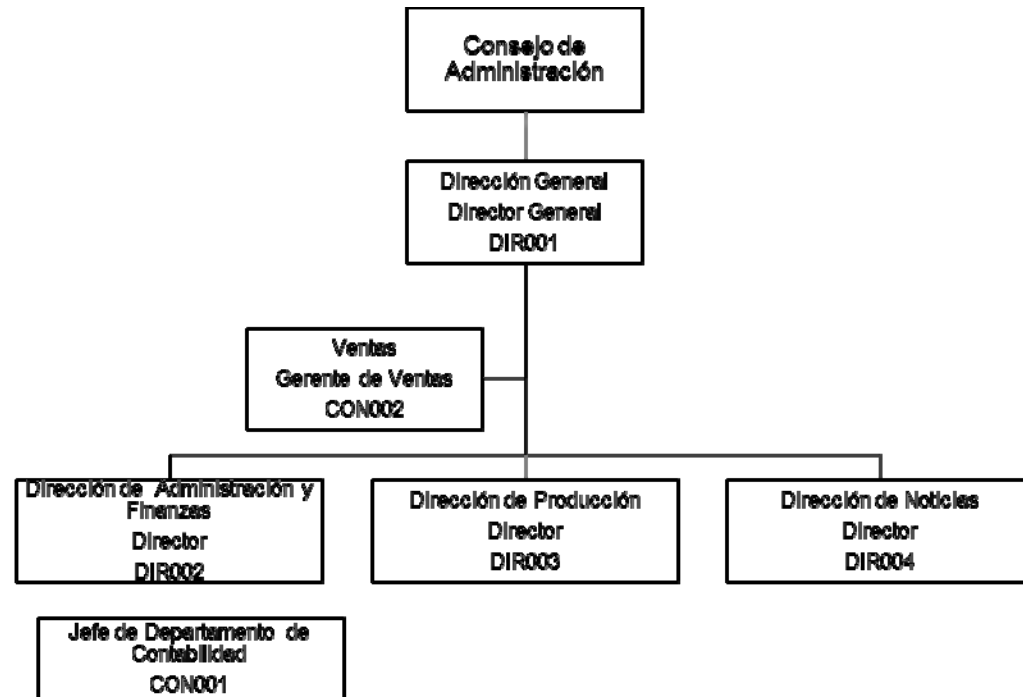
Sociedad Mercantil y régimen fiscal: Régimen General de Ley Personas Morales

e) Consideraciones fiscales del ente: revelar el tipo de contribuciones que esté obligado a pagar o retener.

1. Declaración informativa de IVA con la anual de ISR.
2. Entero de retenciones de IVA Mensual
3. Declaración anual de ISR del ejercicio Personas morales. Régimen general, sociedades cooperativas y Controladas
4. Pago provisional mensual de ISR personas morales régimen general
5. Pago definitivo mensual de IVA.
6. Entero de retenciones mensuales de ISR por sueldos y salarios
7. Declaración informativa anual de clientes y proveedores de bienes y servicios. Impuesto sobre la renta.
8. Declaración informativa anual de retenciones de ISR por sueldos y salarios e ingresos asimilados a salarios
9. Declaración informativa anual de pagos y retenciones de servicios profesionales. Personas Morales Impuesto Sobre la Renta
10. Entero de retención de ISR por servicios profesionales.
MENSUAL.

11. Entero de retenciones mensuales de ISR por ingresos asimilados a salarios.
12. Declaración informativa mensual de operaciones con terceros de IVA.
13. Informativa anual del subsidio para el empleo.

f) Estructura organizacional básica.



g) Fideicomisos, mandatos y análogos de los cuales es fideicomitente o fideicomisario.

No contamos con fideicomisos.

5. Bases de Preparación de los Estados Financieros

Se informará sobre:

a) Si se ha observado la normatividad emitida por el CONAC y las disposiciones legales aplicables.

Nos basamos en la normatividad de la CONACT y del SAT.

b) La normatividad aplicada para el reconocimiento, valuación y revelación de los diferentes rubros de la información financiera, así como las bases de medición utilizadas para la elaboración de los estados financieros; por ejemplo: costo histórico, valor de realización, valor razonable, valor de recuperación o cualquier otro método empleado y los criterios de aplicación de los mismos.

c) Normatividad supletoria. En caso de emplear varios grupos de normatividades (normatividades supletorias), deberá realizar la justificación razonable correspondiente, su alineación con los PBCG y a las características cualitativas asociadas descritas en el MCCG (documentos publicados en el Diario Oficial de la Federación, agosto 2009).

d) Para las entidades que por primera vez estén implementando la base devengado de acuerdo a la Ley de Contabilidad, deberán:

- Revelar las nuevas políticas de reconocimiento;
- Su plan de implementación;
- Revelar los cambios en las políticas, la clasificación y medición de las mismas, así como su impacto en la información financiera, y
- Presentar los últimos estados financieros con la normatividad anteriormente utilizada con las nuevas políticas para fines de comparación en la transición a la base devengada.

6. Políticas de Contabilidad Significativas

Se informará sobre:

- a) Actualización: se informará del método utilizado para la actualización del valor de los activos, pasivos y Hacienda Pública/Patrimonio y las razones de dicha elección. Así como informar de la desconexión o reconexión inflacionaria.
- b) Informar sobre la realización de operaciones en el extranjero y de sus efectos en la información financiera gubernamental.
- c) Método de valuación de la inversión en acciones de Compañías subsidiarias no consolidadas y asociadas.
- d) Sistema y método de valuación de inventarios y costo de lo vendido.
- e) Beneficios a empleados: revelar el cálculo de la reserva actuarial, valor presente de los ingresos esperados comparado con el valor presente de la estimación de gastos tanto de los beneficiarios actuales como futuros.
- f) Provisiones: objetivo de su creación, monto y plazo.
- g) Reservas: objetivo de su creación, monto y plazo.
- h) Cambios en políticas contables y corrección de errores junto con la revelación de los efectos que se tendrá en la información financiera del ente público, ya sea retrospectivos o prospectivos.
- i) Reclasificaciones: se deben revelar todos aquellos movimientos entre cuentas por efectos de cambios en los tipos de operaciones.
- j) Depuración y cancelación de saldos.

7. Posición en Moneda Extranjera y Protección por Riesgo Cambiario

Se informará sobre:

- a) Activos en moneda extranjera.
No aplica.

- b) Pasivos en moneda extranjera.
No aplica.

- c) Posición en moneda extranjera.
No aplica.

- d) Tipo de cambio.
No aplica.

- e) Equivalente en moneda nacional.
No aplica.

Lo anterior, por cada tipo de moneda extranjera que se encuentre en los rubros de activo y pasivo.

Adicionalmente, se informará sobre los métodos de protección de riesgo por variaciones en el tipo de cambio.

Bajo protesta de decir verdad declaramos que los Estados Financieros y sus Notas son razonablemente correctos y son responsabilidad del emisor.

Cuenta Pública 2019
Ente Público: SISTEMA TELE YUCATÁN SA DE CV
Estado Analítico de Ingresos
Del 1o. de Enero al 31 de Marzo de 2019
(Pesos)

Rubro de Ingresos	Estimado	Ampliaciones y Reducciones	Modificado	Devengado	Recaudado	Diferencia
	1	2	3 = (1 + 2)	4	5	6 = (5 - 1)
Impuestos	\$0.00	\$0.00	\$0.00	\$0.00	\$0.00	\$0.00
Cuotas y Aportaciones de Seguridad Social	\$0.00	\$0.00	\$0.00	\$0.00	\$0.00	\$0.00
Contribuciones de Mejoras	\$0.00	\$0.00	\$0.00	\$0.00	\$0.00	\$0.00
Derechos	\$0.00	\$0.00	\$0.00	\$0.00	\$0.00	\$0.00
Productos	\$0.00	\$0.00	\$0.00	\$0.00	\$0.00	\$0.00
Aprovechamientos	\$0.00	\$0.00	\$0.00	\$0.00	\$0.00	\$0.00
Ingresos por Venta de Bienes, Prestación de Servicios y Otros Ingresos	\$3,628,641.00	\$281,999.72	\$3,910,640.72	\$3,910,640.72	\$3,910,640.72	\$281,999.72
Participaciones, Aportaciones, Convenios, Incentivos Derivados de la Colaboración	\$0.00	\$0.00	\$0.00	\$0.00	\$0.00	\$0.00
Transferencias, Asignaciones, Subsidios y Subvenciones, y Pensiones y Jubilación	\$5,195,797.00	\$0.00	\$5,195,797.00	\$5,195,797.00	\$5,195,797.00	\$0.00
Ingresos Derivados de Financiamientos	\$0.00	\$0.00	\$0.00	\$0.00	\$0.00	\$0.00
Total	\$8,824,438.00	\$281,999.72	\$9,106,437.72	\$9,106,437.72	\$9,106,437.72	\$281,999.72
					INGRESOS EXCEDENTES	\$281,999.72
	Estimado	Ampliaciones y Reducciones	Modificado	Devengado	Recaudado	Diferencia
	1	2	3 = (1 + 2)	4	5	6 = (5 - 1)
Ingresos del Gobierno	\$0.00	\$0.00	\$0.00	\$0.00	\$0.00	\$0.00
Impuestos	\$0.00	\$0.00	\$0.00	\$0.00	\$0.00	\$0.00
Cuotas y Aportaciones de Seguridad Social	\$0.00	\$0.00	\$0.00	\$0.00	\$0.00	\$0.00
Contribuciones de Mejoras	\$0.00	\$0.00	\$0.00	\$0.00	\$0.00	\$0.00
Derechos	\$0.00	\$0.00	\$0.00	\$0.00	\$0.00	\$0.00
Productos	\$0.00	\$0.00	\$0.00	\$0.00	\$0.00	\$0.00
Aprovechamientos	\$0.00	\$0.00	\$0.00	\$0.00	\$0.00	\$0.00
Participaciones, Aportaciones, Convenios, Incentivos Derivados de la Colaboración	\$0.00	\$0.00	\$0.00	\$0.00	\$0.00	\$0.00
Transferencias, Asignaciones, Subsidios y Subvenciones, y Pensiones y Jubilación	\$0.00	\$0.00	\$0.00	\$0.00	\$0.00	\$0.00
Ingresos de Organismos y Empresas	\$8,824,438.00	\$281,999.72	\$9,106,437.72	\$9,106,437.72	\$9,106,437.72	\$281,999.72
Cuotas y Aportaciones de Seguridad Social	\$0.00	\$0.00	\$0.00	\$0.00	\$0.00	\$0.00
Productos	\$0.00	\$0.00	\$0.00	\$0.00	\$0.00	\$0.00
Ingresos por Venta de Bienes, Prestación de Servicios y Otros Ingresos	\$3,628,641.00	\$281,999.72	\$3,910,640.72	\$3,910,640.72	\$3,910,640.72	\$281,999.72
Transferencias, Asignaciones, Subsidios y Subvenciones, y Pensiones y Jubilación	\$5,195,797.00	\$0.00	\$5,195,797.00	\$5,195,797.00	\$5,195,797.00	\$0.00
Ingresos Derivados de Financiamiento	\$0.00	\$0.00	\$0.00	\$0.00	\$0.00	\$0.00
Ingresos Derivados de Financiamientos	\$0.00	\$0.00	\$0.00	\$0.00	\$0.00	\$0.00
Total	\$8,824,438.00	\$281,999.72	\$9,106,437.72	\$9,106,437.72	\$9,106,437.72	\$281,999.72
					INGRESOS EXCEDENTES	\$0.00

Bajo protesta de decir verdad declaramos que los Estados Financieros y sus Notas son razonablemente correctos y responsabilidad del emisor.

Cuenta Pública 2019
Ente Público: SISTEMA TELE YUCATÁN SA DE CV
Estado Analítico del Ejercicio del Presupuesto de Egresos
Clasificación Administrativa
Del 1o. de Enero al 31 de Marzo de 2019
(Pesos)

Concepto	Aprobado 1	Ampliaciones/ (Reducciones) 2	Modificado 3 = (1 + 2)	Devengado 4	Pagado 5	Subejercicio 6 = (3 - 4)
SISTEMA TELE YUCATÁN SA DE CV	\$8,824,438.00	\$1,755,531.96	\$10,579,969.96	\$8,244,380.63	\$8,244,380.63	\$2,335,589.33

Bajo protesta de decir verdad declaramos que los Estados Financieros y sus Notas son razonablemente correctos y responsabilidad del emisor.

Cuenta Pública 2019
Ente Público: SISTEMA TELE YUCATÁN SA DE CV
Estado Analítico del Ejercicio del Presupuesto de Egresos
Clasificación Económica (por Tipo de Gasto)
Del 1o. de Enero al 31 de Marzo de 2019
(Pesos)

Concepto	Aprobado	Ampliaciones/ (Reducciones)	Modificado	Devengado	Pagado	Subejercicio
	1	2	3 = (1 + 2)	4	5	6 = (3 - 4)
Gasto Corriente	\$8,824,438.00	\$1,755,531.96	\$10,579,969.96	\$8,244,380.63	\$8,244,380.63	\$2,335,589.33
Gasto de Capital	\$0.00	\$0.00	\$0.00	\$0.00	\$0.00	\$0.00
Amortización de la Deuda y Disminución de Pasivos	\$0.00	\$0.00	\$0.00	\$0.00	\$0.00	\$0.00
Pensiones y Jubilaciones	\$0.00	\$0.00	\$0.00	\$0.00	\$0.00	\$0.00
Participaciones	\$0.00	\$0.00	\$0.00	\$0.00	\$0.00	\$0.00
Total del Gasto	\$8,824,438.00	\$1,755,531.96	\$10,579,969.96	\$8,244,380.63	\$8,244,380.63	\$2,335,589.33

Bajo protesta de decir verdad declaramos que los Estados Financieros y sus Notas son razonablemente correctos y responsabilidad del emisor.

Cuenta Pública 2019
Ente Público: SISTEMA TELE YUCATÁN SA DE CV
Estado Analítico del Ejercicio del Presupuesto de Egresos
Clasificación por Objeto del Gasto (Capítulo y Concepto)
Del 1o. de Enero al 31 de Marzo de 2019
(Pesos)

Concepto	Aprobado 1	Ampliaciones/ (Reducciones) 2	Modificado 3 = (1 + 2)	Devengado 4	Pagado 5	Subejercicio 6 = (3 - 4)
Gastos de la Deuda Pública	\$0.00	\$0.00	\$0.00	\$0.00	\$0.00	\$0.00
Costo por Coberturas	\$0.00	\$0.00	\$0.00	\$0.00	\$0.00	\$0.00
Apoyos Financieros	\$0.00	\$0.00	\$0.00	\$0.00	\$0.00	\$0.00
Adeudos de Ejercicios Fiscales Anteriores (Adefas)	\$0.00	\$0.00	\$0.00	\$0.00	\$0.00	\$0.00
Total del Gasto	\$8,824,438.00	\$1,755,531.96	\$10,579,969.96	\$8,244,380.63	\$8,244,380.63	\$2,335,589.33

Bajo protesta de decir verdad declaramos que los Estados Financieros y sus Notas son razonablemente correctos y responsabilidad del emisor.

Cuenta Pública 2019
Ente Público: SISTEMA TELE YUCATÁN SA DE CV
Estado Analítico del Ejercicio del Presupuesto de Egresos
Clasificación Funcional (Finalidad y Función)
Del 1o. de Enero al 31 de Marzo de 2019
(Pesos)

Concepto	Aprobado 1	Ampliaciones/ (Reducciones) 2	Modificado 3 = (1 + 2)	Devengado 4	Pagado 5	Subejercicio 6 = (3 - 4)
Gobierno	\$8,824,438.00	\$1,755,531.96	\$10,579,969.96	\$8,244,380.63	\$8,244,380.63	\$2,335,589.33
Legislación	\$0.00	\$0.00	\$0.00	\$0.00	\$0.00	\$0.00
Justicia	\$0.00	\$0.00	\$0.00	\$0.00	\$0.00	\$0.00
Coordinación de la Política de Gobierno	\$0.00	\$0.00	\$0.00	\$0.00	\$0.00	\$0.00
Relaciones Exteriores	\$0.00	\$0.00	\$0.00	\$0.00	\$0.00	\$0.00
Asuntos Financieros y Hacendarios	\$0.00	\$0.00	\$0.00	\$0.00	\$0.00	\$0.00
Seguridad Nacional	\$0.00	\$0.00	\$0.00	\$0.00	\$0.00	\$0.00
Asuntos de Orden Público y Seguridad Interior	\$0.00	\$0.00	\$0.00	\$0.00	\$0.00	\$0.00
Otros Servicios Generales	\$8,824,438.00	\$1,755,531.96	\$10,579,969.96	\$8,244,380.63	\$8,244,380.63	\$2,335,589.33
Desarrollo Social	\$0.00	\$0.00	\$0.00	\$0.00	\$0.00	\$0.00
Protección Ambiental	\$0.00	\$0.00	\$0.00	\$0.00	\$0.00	\$0.00
Vivienda y Servicios a la Comunidad	\$0.00	\$0.00	\$0.00	\$0.00	\$0.00	\$0.00
Salud	\$0.00	\$0.00	\$0.00	\$0.00	\$0.00	\$0.00
Recreación, Cultura y Otras Manifestaciones Sociales	\$0.00	\$0.00	\$0.00	\$0.00	\$0.00	\$0.00
Educación	\$0.00	\$0.00	\$0.00	\$0.00	\$0.00	\$0.00
Protección Social	\$0.00	\$0.00	\$0.00	\$0.00	\$0.00	\$0.00
Otros Asuntos Sociales	\$0.00	\$0.00	\$0.00	\$0.00	\$0.00	\$0.00
Desarrollo Económico	\$0.00	\$0.00	\$0.00	\$0.00	\$0.00	\$0.00
Asuntos Económicos, Comerciales y Laborales en General	\$0.00	\$0.00	\$0.00	\$0.00	\$0.00	\$0.00
Agropecuaria, Silvicultura, Pesca y Caza	\$0.00	\$0.00	\$0.00	\$0.00	\$0.00	\$0.00
Combustible y Energía	\$0.00	\$0.00	\$0.00	\$0.00	\$0.00	\$0.00
Minería, Manufacturas y Construcción	\$0.00	\$0.00	\$0.00	\$0.00	\$0.00	\$0.00
Transporte	\$0.00	\$0.00	\$0.00	\$0.00	\$0.00	\$0.00
Comunicaciones	\$0.00	\$0.00	\$0.00	\$0.00	\$0.00	\$0.00
Turismo	\$0.00	\$0.00	\$0.00	\$0.00	\$0.00	\$0.00
Ciencia, Tecnología e Innovación	\$0.00	\$0.00	\$0.00	\$0.00	\$0.00	\$0.00
Otras Industrias y Otros Asuntos Económicos	\$0.00	\$0.00	\$0.00	\$0.00	\$0.00	\$0.00
Otras No Clasificadas en Funciones Anteriores	\$0.00	\$0.00	\$0.00	\$0.00	\$0.00	\$0.00
Transacciones de la Deuda Pública / Costo Financiero de la Deuda	\$0.00	\$0.00	\$0.00	\$0.00	\$0.00	\$0.00
Transferencias, Participaciones y Aportaciones Entre Diferentes Niveles y ór	\$0.00	\$0.00	\$0.00	\$0.00	\$0.00	\$0.00
Saneamiento del Sistema Financiero	\$0.00	\$0.00	\$0.00	\$0.00	\$0.00	\$0.00
Adeudos de Ejercicios Fiscales Anteriores	\$0.00	\$0.00	\$0.00	\$0.00	\$0.00	\$0.00
Total del Gasto	\$8,824,438.00	\$1,755,531.96	\$10,579,969.96	\$8,244,380.63	\$8,244,380.63	\$2,335,589.33

Bajo protesta de decir verdad declaramos que los Estados Financieros y sus Notas son razonablemente correctos y responsabilidad del emisor.

Cuenta Pública 2019
Ente Público: SISTEMA TELE YUCATÁN SA DE CV
Estado Analítico del Ejercicio del Presupuesto de Egresos
Gasto por Categoría Programática
Del 1o. de Enero al 31 de Marzo de 2019
(Pesos)

Concepto	Aprobado 1	Ampliaciones/ (Reducciones) 2	Modificado 3 = (1 + 2)	Devengado 4	Pagado 5	Subejercicio 6 = (3 - 4)
Programas	\$0.00	\$0.00	\$0.00	\$0.00	\$0.00	\$0.00
Subsidio Sector Social y Privado o Entidades Federativas y Municipios	\$0.00	\$0.00	\$0.00	\$0.00	\$0.00	\$0.00
Sujetos a Reglas de Operación	\$0.00	\$0.00	\$0.00	\$0.00	\$0.00	\$0.00
Otros Subsidios	\$0.00	\$0.00	\$0.00	\$0.00	\$0.00	\$0.00
Desempeño de Las Funciones	\$8,824,438.00	\$1,755,531.96	\$10,579,969.96	\$8,244,380.63	\$8,244,380.63	\$2,335,589.33
Prestación de Servicios Públicos	\$0.00	\$0.00	\$0.00	\$0.00	\$0.00	\$0.00
Provisión de Bienes Públicos	\$0.00	\$0.00	\$0.00	\$0.00	\$0.00	\$0.00
Planeación, Seguimiento y Evaluación de Políticas Públicas	\$0.00	\$0.00	\$0.00	\$0.00	\$0.00	\$0.00
Promoción y Fomento	\$8,824,438.00	\$1,755,531.96	\$10,579,969.96	\$8,244,380.63	\$8,244,380.63	\$2,335,589.33
Regulación y Supervisión	\$0.00	\$0.00	\$0.00	\$0.00	\$0.00	\$0.00
Funciones de Las Fuerzas Armadas (Únicamente Gobierno Federal)	\$0.00	\$0.00	\$0.00	\$0.00	\$0.00	\$0.00
Específicos	\$0.00	\$0.00	\$0.00	\$0.00	\$0.00	\$0.00
Proyectos de Inversión	\$0.00	\$0.00	\$0.00	\$0.00	\$0.00	\$0.00
Administrativos y de Apoyo	\$0.00	\$0.00	\$0.00	\$0.00	\$0.00	\$0.00
Apoyo al Proceso Presupuestario y para Mejorar la Eficiencia Institucional	\$0.00	\$0.00	\$0.00	\$0.00	\$0.00	\$0.00
Apoyo a la Función Pública y al Mejoramiento de la Gestión	\$0.00	\$0.00	\$0.00	\$0.00	\$0.00	\$0.00
Operaciones Ajenas	\$0.00	\$0.00	\$0.00	\$0.00	\$0.00	\$0.00
Compromisos	\$0.00	\$0.00	\$0.00	\$0.00	\$0.00	\$0.00
Obligaciones de Cumplimiento de Resolución Jurisdiccional	\$0.00	\$0.00	\$0.00	\$0.00	\$0.00	\$0.00
Desastres Naturales	\$0.00	\$0.00	\$0.00	\$0.00	\$0.00	\$0.00
Obligaciones	\$0.00	\$0.00	\$0.00	\$0.00	\$0.00	\$0.00
Pensiones y Jubilaciones	\$0.00	\$0.00	\$0.00	\$0.00	\$0.00	\$0.00
Aportaciones a la Seguridad Social	\$0.00	\$0.00	\$0.00	\$0.00	\$0.00	\$0.00
Aportaciones a Fondos de Estabilización	\$0.00	\$0.00	\$0.00	\$0.00	\$0.00	\$0.00
Aportaciones a Fondos de Inversión y Reestructura de Pensiones	\$0.00	\$0.00	\$0.00	\$0.00	\$0.00	\$0.00
Programas de Gasto Federalizado (Gobierno Federal)	\$0.00	\$0.00	\$0.00	\$0.00	\$0.00	\$0.00
Gasto Federalizado	\$0.00	\$0.00	\$0.00	\$0.00	\$0.00	\$0.00
Participaciones a Entidades Federativas y Municipios	\$0.00	\$0.00	\$0.00	\$0.00	\$0.00	\$0.00
Costo Financiero, Deuda o Apoyos a Deudores y Ahorradores de la Banca	\$0.00	\$0.00	\$0.00	\$0.00	\$0.00	\$0.00
Adeudos de Ejercicios Fiscales Anteriores	\$0.00	\$0.00	\$0.00	\$0.00	\$0.00	\$0.00
Total del Gasto	\$8,824,438.00	\$1,755,531.96	\$10,579,969.96	\$8,244,380.63	\$8,244,380.63	\$2,335,589.33

Bajo protesta de decir verdad declaramos que los Estados Financieros y sus Notas son razonablemente correctos y responsabilidad del emisor.

Cuenta Pública 2019
Ente Público: SISTEMA TELE YUCATÁN SA DE CV
Estado Analítico del Ejercicio del Presupuesto de Egresos
Indicadores de Postura Fiscal
Del 1o. de Enero al 31 de Marzo de 2019
(Pesos)

Concepto	Estimado	Devengado	Pagado
I. Ingresos Presupuestarios (I=1+2)	\$8,824,438.00	\$9,106,437.72	\$9,106,437.72
1. Ingresos del Gobierno de la Entidad Federativa	\$0.00	\$0.00	\$0.00
2. Ingresos del Sector Paraestatal	\$8,824,438.00	\$9,106,437.72	\$9,106,437.72
II. Egresos Presupuestarios (II=3+4)	\$8,824,438.00	\$8,244,380.63	\$8,244,380.63
3. Egresos del Gobierno de la Entidad Federativa	\$0.00	\$0.00	\$0.00
4. Egresos del Sector Paraestatal	\$8,824,438.00	\$8,244,380.63	\$8,244,380.63
III. Balance Presupuestario (Superávit o Déficit) (III = I- II)	\$0.00	\$862,057.09	\$862,057.09
Concepto	Estimado	Devengado	Pagado
III. Balance Presupuestario (Superávit o Déficit)	\$0.00	\$862,057.09	\$862,057.09
IV. Intereses, Comisiones y Gastos de la Deuda	\$0.00	\$0.00	\$0.00
V. Balance Primario (Superávit o Déficit) (V= III- IV)	\$0.00	\$862,057.09	\$862,057.09
Concepto	Estimado	Devengado	Pagado
A. Financiamiento	\$0.00	\$0.00	\$0.00
B. Amortización de la Deuda	\$0.00	\$0.00	\$0.00
C. Endeudamiento ó Desendeudamiento (C = A- B)	\$0.00	\$0.00	\$0.00

Bajo protesta de decir verdad declaramos que los Estados Financieros y sus Notas son razonablemente correctos y responsabilidad del emisor.

Cuenta Pública 2019
Relación de Bienes Muebles que integran el Patrimonio
Al 31 de Marzo de 2019
(pesos)
Ente Público: SISTEMA TELE YUCATÁN S.A. DE C.V.

Código	Descripción del Bien Mueble	Valor en libros
STY-2307	CAMARA DIGITAL	11,300.95
STY-2307	TARJETA FLASH 16GB	209.14
STY-2307	BATERIA RECARGABLE	243.99
STY-2307	MALETA P/CAMARA	299.76
STY-2308	CAMARA DIGITAL	11,363.14
STY-2308	TARJETA FLASH 16GB	209.14
STY-2308	BATERIA RECARGABLE	243.99
STY-2308	MALETA P/CAMARA	299.76
STY-2310	PANTALLA LCD 19"	382.18
STY-2311	PANTALLA LCD 19"	382.18
STY-2313	VIDEOCAMARA HANDYCAM SONY	322.75
STY-2314	VIDEOCAMARA HANDYCAM SONY	322.75
STY-2319	VIDEOCAMARA HANDYCAM SONY	322.75
STY-2316	MICROFONO PROFESIONAL SENNHEISER	108.51
STY-2317	MICROFONO PROFESIONAL SENNHEISER	108.51
STY-2318	MICROFONO PROFESIONAL SENNHEISER	108.51
STY-2321	MICROFONO DINAMICO SHURE	190.67
STY-2322	MICROFONO DINAMICO SHURE	190.67
STY-2323	MICROFONO DINAMICO SHURE	190.67
STY-2324	MICROFONO DINAMICO SHURE	190.67
STY-2325	MICROFONO DINAMICO SHURE	190.67
STY-2326	MICROFONO DINAMICO SHURE	190.67
STY-2320	MEZCLADORA MACKIE (CAMBIO EN MAY-10)	1,214.69
STY-2334	BAFLE COMMUNITY (CAMBIO EN MAY-10)	728.22
STY-2335	BAFLE COMMUNITY (CAMBIO EN MAY-10)	728.22
STY-2337	DVD LG DV487	0.00
STY-2338	DVD LG DV487	0.00
STY-2339	DVD LG DV487	0.00
STY-2340	DVD LG DV487	0.00
STY-2336	SOPORTE METALICO	62.87
STY-2336	TELEVISOR PANTALLAS 42" SANSUNG	1,169.91
STY-2342	PANTALLA 42" LG	1,781.26
STY-2343	PANTALLA 42" LG	1,781.26
STY-2343	RACK P/PANTALLAS 42"	46.35
STY-2369	MODULO DIVER HARRIS	18,038.21
STY-2394	RACK P/EL SITE HUBBELL GIGAMAX	1,630.66
STY-2386	MODULO DIVER HARRIS	19,558.17
STY-2404	LAMPARAS PAR 64 LED'S (MITZU MSL-9014)	23.95

Cuenta Pública 2019
Relación de Bienes Muebles que integran el Patrimonio
Al 31 de Marzo de 2019
(pesos)
Ente Público: SISTEMA TELE YUCATÁN S.A. DE C.V.

Código	Descripción del Bien Mueble	Valor en libros
STY-2405	LAMPARAS PAR 64 LED'S (MITZU MSL-9014)	23.95
STY-2406	LAMPARAS PAR 64 LED'S (MITZU MSL-9014)	23.95
STY-2407	LAMPARAS PAR 64 LED'S (MITZU MSL-9014)	23.95
STY-2408	LAMPARAS PAR 64 LED'S (MITZU MSL-9014)	23.95
STY-2409	LAMPARAS PAR 64 LED'S (MITZU MSL-9014)	23.95
STY-2410	LAMPARAS PAR 64 LED'S (MITZU MSL-9014)	23.95
STY-2411	LAMPARAS PAR 64 LED'S (MITZU MSL-9014)	23.95
STY-2412	LAMPARAS PAR 64 LED'S (MITZU MSL-9014)	23.95
STY-2413	LAMPARAS PAR 64 LED'S (MITZU MSL-9014)	23.95
STY-2449	INTERFASE D/CONVERSION MATROX	8,039.50
STY-2464	CAMARA PANASONIC	13,248.90
STY-2467	CAMARA PANASONIC	12,403.30
STY-2467	TRIPLE LIBEC	1,827.00
STY2469	CAMARA PANASONIC	11,823.30
STY-2469	TRIPLE VINTEN	1,827.00
STY-2471	CAMARA FILMADORA HANDYCAM SONY	1,024.99
STY-2472	CAMARA FILMADORA HANDYCAM SONY	1,024.99
STY-2473	CAMARA FILMADORA HANDYCAM SONY	1,024.99
STY-2474	CAMARA FILMADORA HANDYCAM SONY	1,024.99
STY-2475	CAMARA FILMADORA HANDYCAM SAMSUNG	599.79
STY-2476	CAMARA FILMADORA HANDYCAM SAMSUNG	599.79
STY-2477	CAMARA FILMADORA HANDYCAM SAMSUNG	599.79
STY-2478	CAMARA FILMADORA HANDYCAM SAMSUNG	599.79
STY-2479	MICROFONO C/DIADEMA OMNIDIRECC SHURE	1,366.87
STY-2480	MICROFONO C/DIADEMA OMNIDIRECC SHURE	1,366.87
STY-2481	MICROFONO C/DIADEMA OMNIDIRECC SHURE	1,366.87
STY-2482	MICROFONO C/DIADEMA OMNIDIRECC SHURE	1,366.87
STY-2483	MICROFONO C/DIADEMA OMNIDIRECC SHURE	1,366.87
STY-2470	CAMARA PANASONIC	12,231.00
STY-2470	TRIPLE VINTEN	1,890.00
STY-2491	CISCO SWITCH	7,777.75
STY-2504	LAMPARA LED SONY	1,902.40
STY-2505	LAMPARA LED SONY	1,902.40
STY-2554	MICROFONO DE DIADEMA COUNTRYMAN	1,855.63
STY-2555	MICROFONO DE DIADEMA COUNTRYMAN	1,855.63
STY-2556	MICROFONO DE DIADEMA COUNTRYMAN	1,855.63
STY-2557	MICROFONO DE DIADEMA COUNTRYMAN	1,855.63
STY-2558	MICROFONO DE DIADEMA COUNTRYMAN	1,855.63

Cuenta Pública 2019
Relación de Bienes Muebles que integran el Patrimonio
Al 31 de Marzo de 2019
(pesos)
Ente Público: SISTEMA TELE YUCATÁN S.A. DE C.V.

Código	Descripción del Bien Mueble	Valor en libros
STY-2550	MICROFONO DE SOLAPA SHURE	512.63
STY-2551	MICROFONO DE SOLAPA SHURE	512.63
STY-2552	MICROFONO DE SOLAPA SHURE	512.63
STY-2553	MICROFONO DE SOLAPA SHURE	512.63
STY-2549	MICROFONO DE SOLAPA SHURE	512.63
STY-2575	SWITHCER INDIGO	81,334.84
STY-2534	MICROFONO DE MANO SHURE UR2	4,474.07
STY-2535	MICROFONO DE MANO SHURE UR2	4,474.06
STY-2536	TRANSMISOR SHURE UR1 J5	3,099.45
STY-2537	TRANSMISOR SHURE UR1 J5	3,099.45
STY-2538	RECEPTOR SHURE UR4D J5	11,214.33
STY-2612	BATERIA SWIT S-8080 S	1,187.00
STY-2613	BATERIA SWIT S-8080 S	1,187.00
STY-2614	BATERIA SWIT S-8080 S	1,187.00
STY-2615	BATERIA SWIT S-8080 S	1,187.00
STY-2616	BATERIA SWIT S-8080 S	1,187.00
STY-2617	BATERIA SWIT S-8080 S	1,187.00
STY-2630	GRABADOR MULTIFORMATO TOSHIBA	806.67
STY-2631	GRABADOR MULTIFORMATO TOSHIBA	806.67
STY-2632	TALADRO INALAMBRIICO	634.91
STY-2637	MONITOR 14" DAEWOO DTQ-14Z5W	407.93
STY-2638	MONITOR 14" DAEWOO DTQ-14Z5W	407.93
STY-2639	MONITOR 14" DAEWOO DTQ-14Z5W	407.93
STY-2640	MONITOR 14" DAEWOO DTQ-14Z5W	407.93
STY-2641	MONITOR 14" DAEWOO DTQ-14Z5W	407.93
STY-2642	MONITOR 14" DAEWOO DTQ-14Z5W	407.93
STY-2647	TRIPLE SECCED	4,346.00
STY-2648	2 BATERIAS RECARGABLES SWIFT	1,140.83
STY-2648	MALETA P/CAMARA PRO CASE	1,032.18
STY-2653	CAMARA DIGITAL SONY HXR-NX5	19,908.13
STY-2648	CAMARA DIGITAL SONY HXR-NX5	20,283.75
STY-2353	MALETA/CAMARA PRO CASE	1,140.79
STY-2653	2 BATERIAS RECARGABLES SWIFT	1,260.88
STY-2660	TRIPLE SECCED	4,803.33
STY-2677	PANTALLA LCD 40" SHARP	2,749.54
STY-2678	PANTALLA LCD 40" SHARP	2,749.54
STY-2679	PANTALLA LCD 40" SHARP	2,749.54
STY-2680	PANTALLA LCD 40" SHARP	2,749.54

Cuenta Pública 2019
Relación de Bienes Muebles que integran el Patrimonio
Al 31 de Marzo de 2019
(pesos)
Ente Público: SISTEMA TELE YUCATÁN S.A. DE C.V.

Código	Descripción del Bien Mueble	Valor en libros
STY-2687	PANTALLA LED 32" LG	1,915.96
STY-2688	PANTALLA LED 32" LG	1,915.96
STY-2689	PANTALLA LED 32" LG	1,915.96
STY-2690	PANTALLA LED 32" LG	1,915.96
STY-2691	PANTALLA LED 32" LG	1,915.96
STY-2697	MALETA/CAMARA PRO CASE	1,152.67
STY-2697	2 BATERIAS RECARGABLES SONY	1,395.33
STY-2696	TRIPLE SECCED	4,853.33
STY-2508	LICENCIA EN USB	6,051.50
STY-2708	LAMPARA PARA ESTUDIO TG-150W	4,137.33
STY-2715	LAMPARA PARA ESTUDIO TG-150W	4,208.67
STY-2716	NO BREAK(UPS)	0.00
STY-2697	CAMARA DIGITAL HD SONY HXR-NX5	23,360.00
STY-2717	RECEPTOR SATELITAL DE TUR PBI DCH-5100P	19,883.50
STY-2723	MICROFONO INALAMBRICO SONY UWP-V2	3,487.50
STY-2724	MICROFONO INALAMBRICO SONY UWP-V2	3,487.50
STY-2725	MICROFONO INALAMBRICO SONY UWP-V2	3,487.50
STY-2716	NO BREAK(UPS) EATON 9130	11,600.72
STY-2732	MICROFONO DE MANO SONY UTX-H2	3,310.13
STY-2733	MICROFONO DE MANO SONY UTX-H2	3,310.13
STY-2734	MICROFONO DE MANO SONY UTX-H2	3,310.13
STY-2735	MICROFONO INALAMBRICO SONY URX-M2	3,310.13
STY-2736	MICROFONO INALAMBRICO SONY URX-M2	3,310.13
STY-2737	MICROFONO INALAMBRICO SONY URX-M2	3,310.13
STY-2738	BASE DE AUDIO SONY MB-X6	4,608.45
STY-2739	DIADEMA C/AUDIFONO Y MICROFONO	1,656.00
STY-2739	ESTACION PORTATIL (INTERCOMUNICADOR)	2,484.00
STY-2740	DIADEMA C/AUDIFONO Y MICROFONO	1,656.00
STY-2740	ESTACION PORTATIL (INTERCOMUNICADOR)	2,484.00
STY-2741	DIADEMA C/AUDIFONO Y MICROFONO	1,656.00
STY-2741	ESTACION PORTATIL (INTERCOMUNICADOR)	2,484.00
STY-2742	DIADEMA C/AUDIFONO Y MICROFONO	1,656.00
STY-2742	ESTACION PORTATIL (INTERCOMUNICADOR)	2,484.00
STY-2743	DIADEMA C/AUDIFONO Y MICROFONO	1,656.00
STY-2743	ESTACION PORTATIL (INTERCOMUNICADOR)	2,484.00
STY-2744	VIDEO CAMARA DIGITAL HD	23,045.21
STY-2744	BATERIA RECARGABLE	800.31
STY-2744	BATERIA RECARGABLE	800.31

Cuenta Pública 2019
Relación de Bienes Muebles que integran el Patrimonio
Al 31 de Marzo de 2019
(pesos)
Ente Público: SISTEMA TELE YUCATÁN S.A. DE C.V.

Código	Descripción del Bien Mueble	Valor en libros
STY-2744	BATERIA RECARGABLE	800.31
STY-2744	BATERIA RECARGABLE	800.31
STY-2744	BATERIA RECARGABLE	800.31
STY-2744	BATERIA RECARGABLE	800.31
STY-2744	BATERIA RECARGABLE	800.31
STY-2744	BATERIA RECARGABLE	800.31
STY-2744	BATERIA RECARGABLE	800.31
STY-2744	MALETA DE TRANSPORTE COLOR NEGRO	1,080.63
STY-2745	TRIPIE DE ALUMINIO COLOR NEGRO	3,810.63
STY-2767	BAFLES BKL	3,920.97
STY-2768	BAFLES JBL	7,246.04
STY-2769	BAGLES JBL	7,246.04
STY-2770	PANEL DE PARCHEO DE AUDIO	9,358.36
STY-2771	PANEL DE PARCHEO DE VIDEO	8,248.68
STY-2795	TV 42" PANASONIC	3,499.42
STY-2796	TV 42" PANASONIC	3,499.42
STY-2797	KIT LÁMPARA LED 20W FLUTEC G6LED002	3,958.25
STY-2798	KIT LÁMPARA LED 20W FLUTEC G6LED003	3,958.25
STY-2799	KIT LÁMPARA LED 20W FLUTEC G6LED004	3,958.25
STY-2800	KIT LÁMPARA LED 20W FLUTEC G6LED005	3,958.25
STY-2801	KIT LÁMPARA LED 20W FLUTEC G6LED006	3,958.25
STY-2802	KIT LÁMPARA LED 20W FLUTEC G6LED007	3,958.25
STY-2806	UPS PORWER-ALL	29,826.99
STY-2813	DIADEMA C/AUDIFONO Y MICROFONO TELEX	2,247.00
STY-2813	ESTACION PORTATIL (INTERCOMNICADOR)	3,315.00
STY-2814	DIADEMA C/AUDIFONO Y MICROFONO	2,247.00
STY-2814	ESTACION PORTATIL (INTERCOMNICADOR)	3,315.00
STY-2815	DIADEMA C/AUDIFONO Y MICROFONO	2,247.00
STY-2815	ESTACION PORTATIL (INTERCOMNICADOR)	3,315.00
STY-2816	DIADEMA C/UDIFONO Y MICROFONO	2,247.00
STY-2816	ESTACION PORTATIL (INTERCOMNICADOR)	3,315.00
STY-2817	DIADEMA C/AUDIFONO Y MICROFONO	2,247.00
STY-2817	ESTACION PORTATIL (INTERCOMNICADOR)	3,315.00
STY-2826	MICROFONO INALAMBRICO SONY	4,222.80
STY-2827	MICROFONO INALAMBRICO SONY	4,222.80
STY-2828	MICROFONO INALAMBRICO SONY	4,222.80
STY-2829	MICROFONO INALAMBRICO SENNHEISER	6,534.00
STY-2830	MICROFONO INALAMBRICO SENNHEISER	6,534.00
STY-2831	MICROFONO INALAMBRICO SENNHEISER	6,534.00

Cuenta Pública 2019
Relación de Bienes Muebles que integran el Patrimonio
Al 31 de Marzo de 2019
(pesos)
Ente Público: SISTEMA TELE YUCATÁN S.A. DE C.V.

Código	Descripción del Bien Mueble	Valor en libros
STY-2832	MICROFONO D/MANO	6,249.00
STY-2833	MICROFONO D/MANO	6,249.00
STY-2834	MICROFONO D/MANO	6,249.00
STY-2840	MEZCLADORA CON EFECTOS Y USB	5,453.23
STY-2854	DRONE HELICOPTERO	23,882.85
	TRANSMISOR DIGITAL	1,860,269.88
STY-2862	BAFLE AMPLIFICADO	3,606.42
STY-2863	BAFLE AMPLIFICADO	3,606.42
STY-2864	MICROFONO DINAMICO	1,327.12
STY-2865	MICROFONO DINAMICO	1,327.12
STY-2866	MICROFONO DINAMICO	1,327.12
STY-2867	MICROFONO DINAMICO	1,327.12
STY-2868	MICROFONO DINAMICO	1,327.12
STY-2869	VIDEO CAMARA DIGITAL GO PRO	5,504.40
STY-2870	CONVERTIDOR HDMI 3G HDSDI	8,910.00
STY-2871	MICROFONO DINAMICO	1,327.12
STY-2875	BLUE RAY WRITER	1,364.37
STY-2876	BLUE RAY WRITER	1,364.37
STY-2877	BLUE RAY WRITER	1,364.37
STY-2878	BLUE RAY WRITER	1,364.37
STY-2879	BLUE RAY WRITER	1,364.37
STY-2880	BLUE RAY WRITER	1,364.37
STY-2881	BLUE RAY WRITER	1,364.37
STY-2882	BLUE RAY WRITER	1,364.39
STY-2855	TRANSMISOR DIGITAL	1,307,471.26
STY-2855	TRANSMISOR DIGITAL	1,307,471.26
STY-2889	AMPLIFICADOR KRAMER	6,762.00
STY-2890	AMPLIFICADOR KRAMER	6,762.00
STY-2855	TRANSMISOR DIGITAL	1,336,206.90
STY-2855	TRANSMISOR DIGITAL	675,287.36
STY-2900	BLACK MAGIC CONVMH DUTYASA 4K	6,317.50
STY-2855	TRANSMISOR DIGITAL (SALDO)	4,604,337.47
STY-2915	TV 32" LG	2,987.76
STY-2916	TV 24" LG	2,276.49
STY-2923	PANTALLA 32" LG	3,045.21
STY-2924	PANTALLA 32" LG	3,045.21
STY-2925	PANTALLA 32" LG	3,045.21
STY-2926	PANTALLA 32" LG	3,045.23

Cuenta Pública 2019
Relación de Bienes Muebles que integran el Patrimonio
Al 31 de Marzo de 2019
(pesos)
Ente Público: SISTEMA TELE YUCATÁN S.A. DE C.V.

Código	Descripción del Bien Mueble	Valor en libros
STY-2961	PANTALLA 55" LG	9,905.17
STY-2227	SILLA EJECUTIVA CON RESPALDO EN MALLA	27.51
STY-2228	SILLA EJECUTIVA CON RESPALDO EN MALLA	27.51
STY-2229	SILLA EJECUTIVA CON RESPALDO EN MALLA	27.51
STY-2261	MAQUINA DE ESCRIBIR ELECTRICA	84.95
STY-2281	AIRE ACONDICIONADO MINISPLIT 60000 BTU	1,792.12
STY2282	AIRE ACONDICIONADO MINISPLIT 60000 BTU	1,792.12
STY-2248	KIT TELEFONOS INALAMBRICOS	167.38
STY-2304	SILLA GIRATORIA C/B	264.11
STY-2305	SILLA GIRATORIA C/B	264.11
STY-2306	SILLA GIRATORIA C/B	264.11
STY-2309	AIRE ACONDICIONADO MINISPLIT 12000 BTU	659.77
STY-2328	AIRE ACONDICIONADO 36000 BTUS	2,946.00
STY-2327	AIRE ACONDICIONADO 36000 BTUS	2,946.00
STY-2329	SILLA SECRETARIA GIRATORIA S/B	103.33
STY-2331	SILLA SECRETARIA GIRATORIA S/B	103.33
STY-2332	SILLA SECRETARIA GIRATORIA S/B	103.33
STY-2288	AIRE ACONDICIONADO 12000 BTUS	1,062.50
STY-2351	ESCRITORIO DE CRISTAL Y PLATA	1,771.70
STY-2346	SILLA SEMI EJECUT. GIRATO C/B B/CROMAD	125.85
STY-2347	SILLA SEMI EJECUT. GIRATO C/B B/CROMAD	125.85
STY-2348	SILLA SEMI EJECUT. GIRATO C/B B/CROMAD	125.85
STY-2349	SILLA SEMI EJECUT. GIRATO C/B B/CROMAD	125.85
STY-2350	SILLA SEMI EJECUT. GIRATO C/B B/CROMAD	125.85
STY-2352	SILLA ELCEC GIRAT. C/B MALLA	120.29
STY-2353	ARCIVERO CHOCOLATE 2 CAJONES	170.37
STY-2354	ESCRITORIO CHOCOLATE C/PATINETA	364.56
STY-2355	ESCRITORIO ANALISTA-PATAS ALUM	366.26
STY-2355	ARCHIV. PEDESTAL CHOCOLATE	269.78
STY-2356	AIRE ACONDICIONADO 18000 BTUS	1,342.09
STY-2379	MESA DE TRABAJO 243 CMC	186.64
STY-2381	AIRE ACONDICIONADO MINIESPLIT 60000BTUS	3,883.33
STY-2382	AIRE ACONDICIONADO MINIESPLIT 60000BTUS	3,883.33
STY-2380	ESTINTOR 2.3 K	275.00
STY-2387	SILLA SECRETARIAL C/RESP.MALLA QZY0904	79.97
STY-2388	SILLA SECRETARIAL C/RESP.MALLA QZY0904	79.97
STY-2389	SILLA SECRETARIAL C/RESP.MALLA QZY0904	79.97
STY-2390	SILLON EJECUTIVO RESP. ALTO QZY-K3	147.86

Cuenta Pública 2019
Relación de Bienes Muebles que integran el Patrimonio
Al 31 de Marzo de 2019
(pesos)
Ente Público: SISTEMA TELE YUCATÁN S.A. DE C.V.

Código	Descripción del Bien Mueble	Valor en libros
STY-2391	SILLON EJECUTIVO RESP. ALTO QZY-K3	147.86
STY-2392	SILLON EJECUTIVO RESP. ALTO QZY-K3	147.86
STY-2393	SILLON EJECUTIVO RESP. ALTO QZY-K3	147.86
STY-2414	SILLA SRIAL GIRATORIA R/A C/B ROJA WOODS	141.89
STY-2415	SILLA SRIAL GIRATORIA R/A C/B ROJA WOODS	141.89
STY-2416	SILLA SRIAL GIRATORIA R/A C/B ROJA WOODS	141.89
STY-2417	SILLA SRIAL GIRATORIA R/A C/B ROJA WOODS	141.89
STY-2418	SILLA SRIAL GIRATORIA R/A C/B ROJA WOODS	141.89
STY-2419	SILLA SRIAL GIRATORIA R/A C/B ROJA WOODS	141.89
STY-2420	SILLA SRIAL GIRATORIA R/A C/B ROJA WOODS	141.89
STY-2421	SILLA SRIAL GIRATORIA R/A C/B ROJA WOODS	141.89
STY-2422	SILLA SRIAL GIRATORIA R/A C/B ROJA WOODS	141.89
STY-2423	SILLA SRIAL GIRATORIA R/A C/B ROJA WOODS	141.89
STY-2341	AIRE ACONDICIONADO 12000 BTUS MIRAGE	1,119.36
STY-2400	AIRE ACONDICIONADO 12500 BTUS VEC	1,003.75
STY-2401	AIRE ACONDICIONADO 12500 BTUS VEC	1,003.75
STY-2399	AIRE ACONDICIONADO 12500 BTUS VEC	1,003.75
STY-2424	SILLA FIJA S/B ROJA WOOD'S STTGR	114.76
STY-2425	SILLA FIJA S/B ROJA WOOD'S STTGR	114.76
STY-2426	SILLA FIJA S/B ROJA WOOD'S STTGR	114.76
STY-2427	SILLA FIJA S/B ROJA WOOD'S STTGR	114.76
STY-2428	SILLA FIJA S/B ROJA WOOD'S STTGR	114.76
STY-2429	SILLA FIJA S/B ROJA WOOD'S STTGR	114.76
STY-2435	ARCHIVERO GIRAT CPAN-WEMGUE	236.29
STY-2436	ARCHIVERO GIRAT CPAN-WEMGUE	236.29
STY-2437	ARCHIVERO GIRAT CPAN-WEMGUE	236.29
STY-2438	ARCHIVERO GIRAT CPAN-WEMGUE	236.29
STY-2439	ARCHIVERO GIRAT CPAN-WEMGUE	236.29
STY-2440	ARCHIVERO GIRAT CPAN-WEMGUE	236.29
STY-2441	ARCHIVERO GIRAT CPAN-WEMGUE	236.29
STY-2442	ARCHIVERO GIRAT CPAN-WEMGUE	236.29
STY-2443	ARCHIVERO GIRAT CPAN-WEMGUE	236.29
STY-2444	ARCHIVERO GIRAT CPAN-WEMGUE	236.29
STY-2445	ARCHIVERO GIRAT CPAN-WEMGUE	236.29
STY-2446	ARCHIVERO GIRAT CPAN-WEMGUE	236.29
STY-2431	AIRE ACONDICIONADO 12500 BTUS VEC	1,049.38
STY-2432	AIRE ACONDICIONADO 12500 BTUS VEC	1,049.38
STY-2433	AIRE ACONDICIONADO 12500 BTUS VEC	1,049.38

Cuenta Pública 2019
Relación de Bienes Muebles que integran el Patrimonio
Al 31 de Marzo de 2019
(pesos)
Ente Público: SISTEMA TELE YUCATÁN S.A. DE C.V.

Código	Descripción del Bien Mueble	Valor en libros
STY-2451	JUEGO DE SALA COLOR CHOCOL. 3 PIEZAS	1,965.00
STY-2447	AIRE ACONDICIONADO VEC 12500 BTUS	1,095.00
STY-2452	ARCHIVERO GIRATORIO 2 CAJONES WENGUE	253.56
STY-2453	ARCHIVERO GIRATORIO 2 CAJONES WENGUE	253.56
STY-2454	SILLA GIRATORIA C/B ROJO	169.43
STY-2455	SILLA GIRATORIA C/B ROJO	169.43
STY-2456	SILLA GIRATORIA C/B ROJO	169.43
STY-2457	SILLA GIRATORIA C/B ROJO	169.43
STY-2465	AIRE ACONDICIONADO 36000 BTUS MINISPLIT	-4,760.32
STY-2466	AIRE ACONDICIONADO 36000 BTUS MINISPLIT	-4,760.32
STY-2488	SILLON EJECUTIVO MAYA NEGRO	273.96
STY-2499	SILLA SECRETARIAL C/BRAZOS ROJO WOODS	251.32
STY-2500	SILLA SECRETARIAL C/BRAZOS ROJO WOODS	251.32
STY-2501	SILLA SECRETARIAL C/BRAZOS ROJO WOODS	251.32
STY-2502	SILLA SECRETARIAL C/BRAZOS ROJO WOODS	251.32
STY-2503	SILLA SECRETARIAL C/BRAZOS ROJO WOODS	251.32
STY-2522	GABINETE	697.83
STY-2521	CREDENZA DE 2 PUERTAS	-1,487.30
STY-2525	SILLA NEGRA F S/N GENOVA N-122N	112.33
STY-2526	SILLA NEGRA F S/N GENOVA N-122N	112.33
STY-2527	SILLA NEGRA F S/N GENOVA N-122N	112.33
STY-2523	SILLON EJECUTIVO NEG/CAB	838.68
STY-2530	LIBRERO	693.54
STY-2531	MESA DE JUNTAS	1,145.11
STY-2565	LAMPARA CILINDRO	657.04
STY-2566	LAMPARA CILINDRO	831.04
STY-2564	CONTROL FACILA	1,654.33
STY-2567	ESCRITORIO DOBLE DE CRISTAL	2,432.15
STY-2568	ESCRITORIO DOBLE DE CRISTAL	2,432.15
STY-2569	ESCRITORIO DOBLE DE CRISTAL	2,432.15
STY-2570	ESCRITORIO DOBLE DE CRISTAL	2,432.15
STY-2571	ESCRITORIO DOBLE DE CRISTAL	2,432.15
STY-2572	ESCRITORIO DOBLE DE CRISTAL	2,432.15
STY-2574	A/A MINISPLIT DE 24000 BTU	3,355.30
STY-2578	A/A MINISPLIT DE 24000 BTU	2,381.18
STY-2585	SILLA ROJA S/B	690.28
STY-2586	SILLA ROJA S/B	690.28
STY-2587	SILLA ROJA S/B	690.28

Cuenta Pública 2019
Relación de Bienes Muebles que integran el Patrimonio
Al 31 de Marzo de 2019
(pesos)
Ente Público: SISTEMA TELE YUCATÁN S.A. DE C.V.

Código	Descripción del Bien Mueble	Valor en libros
STY-2597	SILLA ROJA S/B CLIO LC-150	707.98
STY-2598	SILLA ROJA S/B CLIO LC-150	707.98
STY-2599	SILLA ROJA S/B CLIO LC-150	707.98
STY-2600	SILLA ROJA S/B WOODS SACB	265.12
STY-2601	SILLA ROJA S/B WOODS SACB	265.12
STY-2602	SILLA ROJA S/B WOODS SACB	265.12
STY-2603	SILLA ROJA S/B WOODS SACB	265.12
STY-2604	SILLA ROJA S/B WOODS SACB	265.12
STY-2605	SILLA ROJA S/B WOODS SACB	265.12
STY-2606	SILLA ROJA S/B WOODS SACB	265.12
STY-2607	SILLA ROJA S/B WOODS SACB	265.12
STY-2608	SILLA ROJA S/B WOODS SACB	265.12
STY-2609	SILLA ROJA S/B WOODS SACB	265.12
STY-2610	SILLA ROJA S/B WOODS SACB	265.12
STY-2611	SILLA ROJA S/B WOODS SACB	265.12
STY-2584	AIRE ACONDICIONADO 24000 VEC	3,559.35
STY-2588	AIRE ACONDICIONADO 24000 VEC	3,559.35
STY-2579	AIRE ACONDICIONADO 24000 VEC	3,559.35
STY-2580	AIRE ACONDICIONADO 24000 VEC	3,559.35
STY-2581	AIRE ACONDICIONADO 12000 BTUS	2,622.04
STY-2582	AIRE ACONDICIONADO 12000 BTUS	2,622.04
STY-2583	AIRE ACONDICIONADO 12000 BTUS	2,622.04
STY-2644	SILLA SEMIEJECUTIVA GIRATORIA C/B MAYA	515.17
STY-2645	SILLA SEMIEJECUTIVA GIRATORIA C/B MAYA	515.17
STY-2646	COPIADORA KYOCERA	5,640.80
STY-2661	SILLA VISITA FIJA C/B NEGRO (G0003)	215.55
STY-2662	SILLA VISITA FIJA C/B NEGRO (G0003)	215.55
STY-2663	SILLA VISITA FIJA C/B NEGRO (G0003)	215.55
STY-2664	SILLA PERIUERA ASIENTO CAFE-CREMA	310.14
STY-2665	SILLA PERIUERA ASIENTO NARANJA-AMARILLO	310.14
STY-2666	SILLA PERIUERA ASIENTO AMARILLO-CAFE	310.14
STY-2667	SILLA PERIUERA ASIENTO ROJO-BLANCO	310.14
STY-2668	SILLA PERIUERA ASIENTO VIOLETA-VERDE	310.14
STY-2669	SILLA VISITA FIJA C/B NEGRO (G0003)	215.55
STY-2670	SILLA VISITA FIJA C/B NEGRO (G0003)	215.55
STY-2671	SILLA VISITA FIJA C/B NEGRO (G0003)	215.55
STY-2672	SILLA VISITA FIJA C/B NEGRO (G0003)	215.55
STY2692	AIERE ACONDICIONADO VEC 12500 BTUS LG	9,842.23

Cuenta Pública 2019
Relación de Bienes Muebles que integran el Patrimonio
Al 31 de Marzo de 2019
(pesos)
Ente Público: SISTEMA TELE YUCATÁN S.A. DE C.V.

Código	Descripción del Bien Mueble	Valor en libros
STY-2693	AIRE ACONDICIONADO VEC 12500 BTUS LG	11,506.27
STY-2694	AIRE ACONDICIONADO 36000 BTUS COND LG	10,200.13
STY-2694	AIRE ACONDICIONADO 36000 BTUS EVAP LG	0.00
STY-2699	SILLON EJECUTIVO CHOCOLATE CENTURIONAR	1,252.61
STY-2700	SILLON EJECUTIVO CHOCOLATE CENTURIONAR	1,252.61
STY-2701	SILLON EJECUTIVO CHOCOLATE CENTURIONAR	1,252.61
STY-2705	SILLON DE VISITAS MARFIL C/B CENTURION	1,211.91
STY-2706	SILLON DE VISITAS MARFIL C/B CENTURION	1,211.91
STY-2709	SILLA EJECUTIVA GIRATORIA C/B MALLA	549.42
STY-2710	SILLA EJECUTIVA GIRATORIA C/B MALLA	549.42
STY-2711	SILLA EJECUTIVA GIRATORIA C/B MALLA	549.42
STY-2712	SILLA EJECUTIVA GIRATORIA C/B MALLA	549.42
STY-2713	SILLA EJECUTIVA GIRATORIA C/B MALLA	549.42
STY-2714	SILLA EJECUTIVA GIRATORIA C/B MALLA	549.42
STY-2726	ARCHIVEROS FIJO 2 CAJONES WOOD'S CMPA-N	731.32
STY-2727	ARCHIVEROS FIJO 2 CAJONES WOOD'S CMPA-N	731.32
STY-2728	ARCHIVEROS FIJO 2 CAJONES WOOD'S CMPA-N	731.32
STY-2750	AIRE ACONDICIONADO 24000 BTUS LG	5,855.60
STY-2751	AIRE ACONDICIONADO 24000 BTUS LG	5,855.60
STY-2752	AIRE ACONDICIONADO 24000 BTUS LG	5,855.60
STY-2753	SILLA SECRETARIAL ROJA GIRATORIA C/B WOOD	525.94
STY-2754	SILLA SECRETARIAL ROJA GIRATORIA C/B WOOD	525.94
STY-2755	SILLA SECRETARIAL ROJA GIRATORIA C/B WOOD	525.94
STY-2756	SILLA SECRETARIAL ROJA GIRATORIA C/B WOOD	525.94
STY-2757	SILLA SECRETARIAL ROJA GIRATORIA C/B WOOD	525.94
STY-2758	SILLA SECRETARIAL ROJA GIRATORIA C/B WOOD	525.94
STY-2759	SILLA SECRETARIAL ROJA GIRATORIA C/B WOOD	525.94
STY-2760	SILLA SECRETARIAL ROJA GIRATORIA C/B WOOD	525.94
STY-2761	SILLA SECRETARIAL ROJA GIRATORIA C/B WOOD	525.94
STY-2762	SILLA SECRETARIAL ROJA GIRATORIA C/B WOOD	525.97
STY-2780	SILLA SECRETARIAL ROJA GIRATORIA C/B WOOD	541.88
STY-2781	SILLA SECRETARIAL ROJA GIRATORIA C/B WOOD	541.88
STY-2782	SILLA SECRETARIAL ROJA GIRATORIA C/B WOOD	541.88
STY-2783	SILLA SECRETARIAL ROJA GIRATORIA C/B WOOD	541.88
STY-2784	SILLA SECRETARIAL ROJA GIRATORIA C/B WOOD	541.88
STY-2785	SILLA SECRETARIAL ROJA GIRATORIA C/B WOOD	541.88
STY-2786	SILLA SECRETARIAL ROJA GIRATORIA C/B WOOD	541.88
STY-2787	SILLA SECRETARIAL ROJA GIRATORIA C/B WOOD	541.88

Cuenta Pública 2019
Relación de Bienes Muebles que integran el Patrimonio
Al 31 de Marzo de 2019
(pesos)
Ente Público: SISTEMA TELE YUCATÁN S.A. DE C.V.

Código	Descripción del Bien Mueble	Valor en libros
STY-2788	SILLA SECRETARIAL ROJA GIRATORIA C/B WOOD	541.88
STY-2789	SILLA SECRETARIAL ROJA GIRATORIA C/B WOOD	541.88
STY-2790	SILLA SECRETARIAL ROJA GIRATORIA C/B WOOD	541.88
STY-2791	SILLA SECRETARIAL ROJA GIRATORIA C/B WOOD	541.91
STY-2803	COPIADORA ECOSY KYOCERA M2035	6,008.48
STY-2807	ARCHIVERO FIJO 2 CAJONES WOO'S CMPA-N	839.36
STY-2808	ARCHIVERO FIJO 2 CAJONES WOO'S CMPA-N	839.36
STY-2809	ARCHIVERO FIJO 2 CAJONES WOO'S CMPA-N	839.36
STY-2810	ARCHIVERO FIJO 2 CAJONES WOO'S CMPA-N	839.36
STY-2811	ARCHIVERO FIJO 2 CAJONES WOO'S CMPA-N	839.36
STY-2812	ARCHIVERO FIJO 2 CAJONES WOO'S CMPA-N	839.36
STY-2818	SILLA EJECUTIVA GIRATORIA C/B MALLA	673.39
STY-2819	SILLA EJECUTIVA GIRATORIA C/B MALLA	673.40
STY-2820	SILLA FIJA DE VISITA SIN BRAZOS	245.40
STY-2821	SILLA FIJA DE VISITA SIN BRAZOS	245.40
STY-2822	SILLA FIJA DE VISITA SIN BRAZOS	245.40
STY-2823	SILLA FIJA DE VISITA SIN BRAZOS	245.40
STY-2824	SILLA FIJA DE VISITA SIN BRAZOS	245.40
STY-2825	SILLA FIJA DE VISITA SIN BRAZOS	245.40
STY-2837	RELOJ CHECADOR DACTILAR BIOMETRICO	3,043.21
STY-2841	SILLA EJECUTIVA GIRATORIA C/B MALLA	718.38
STY-2842	SILLA EJECUTIVA GIRATORIA C/B MALLA	718.38
STY-2843	SILLA EJECUTIVA GIRATORIA C/B MALLA	718.38
STY-2844	SILLA DE VISITA S/BRAZOS RESP. MALLA	253.63
STY-2845	SILLA DE VISITA S/BRAZOS RESP. MALLA	253.63
STY-2846	SILLA SECRETARIAL S/B RESP. MALLA	359.97
STY-2850	AIRE ACONDICIONADO 24000 BTUS EVAP -LG-	4,776.88
STY-2850	AIRE ACONDICIONADO 24000 BTUS COND -LG-	0.00
STY-2851	AIRE ACONDICIONADO 24000 BTUS EVAP -LG-	4,776.88
STY-2851	AIRE ACONDICIONADO 24000 BTUS COND -LG-	0.00
STY-2852	AIRE ACONDICIONADO 24000 BTUS EVAP -LG-	4,837.35
STY-2852	AIRE ACONDICIONADO 24000 BTUS COND -LG-	0.00
STY-2853	AIRE ACONDICIONADO 24000 BTUS EVAP -LG-	4,837.35
STY-2853	AIRE ACONDICIONADO 24000 BTUS COND -LG-	0.00
STY2859	COPIADORA KYOCERA	7,997.12
STY-2872	SILLON DIRECT C/CABECERA, BRAZOS AJUSTBLE	3,626.96
STY-2883	AIRE ACONDICIONADO 36000 BTUS EVAP LG	15,955.61
STY-2883	AIRE ACONDICIONADO 36000 BUTUS COND LG	0.00

Cuenta Pública 2019
Relación de Bienes Muebles que integran el Patrimonio
Al 31 de Marzo de 2019
(pesos)
Ente Público: SISTEMA TELE YUCATÁN S.A. DE C.V.

Código	Descripción del Bien Mueble	Valor en libros
STY-2884	AIRE ACONDICIONADO 36000 BTUS EVAP LG	15,955.61
STY-2884	AIRE ACONDICIONADO 36000 BUTUS COND LG	0.00
STY-2886	ESCRITORIO	1,349.96
STY-2887	ESCRITORIO	1,349.96
STY-2888	ESCRITORIO	1,349.97
STY-2906	MINISPLIT	5,440.00
STY-2919	HORNO MICROONDAS	1,299.87
STY-2920	SILLA GIRATORIA S/B	1,433.98
STY-2921	SILLA GIRATORIA S/B	1,433.98
STY-2922	SILLA GIRATORIA S/B	1,433.99
STY-2958	RELOJ CHECADOR DACTILAR BIOMETRICO	2,029.20
STY-2858	INTERFAZ VIA TUNDEBOLTH BLACK MAGIC	1,395.00
STY-2860	IMPRESORA A COLOR HP M477	825.77
STY-2861	IMPRESORA A COLOR HP M477	825.77
STY-2873	COMPUTADORA LAP TOP LENOVO G40-80	1,923.71
STY-2874	COMPUTADORA LAP TOP LENOVO G40-80	1,923.71
STY2891	COMPUTADORA 21.5", TECLADO MAUSE -IMAC-	7,223.13
STY-2892	CPU ACTECK	1,114.40
STY-2892	MONITOR	383.25
STY-2892	TECLADO	0.00
STY-2892	MAUSE	0.00
STY-2893	CPU ACTECK	1,114.40
STY-2893	MONITOR	383.25
STY-2893	TECLADO	0.00
STY-2893	MAUSE	0.00
STY-2894	CPU ACTECK	1,114.40
STY-2894	MONITOR	383.25
STY-2894	TECLADO	0.00
STY-2894	MAUSE	0.00
STY-2895	CPU ACTECK	1,114.40
STY-2895	MONITOR	383.25
STY-2895	TECLADO	0.00
STY-2895	MAUSE	0.00
STY-2896	CPU ACTECK	1,114.40
STY-2896	MONITOR	383.25
STY-2896	TECLADO	0.00
STY-2896	MAUSE	0.00
STY-2897	SWITCH DE 24 PUERTOS	1,956.50

Cuenta Pública 2019
Relación de Bienes Muebles que integran el Patrimonio
Al 31 de Marzo de 2019
(pesos)
Ente Público: SISTEMA TELE YUCATÁN S.A. DE C.V.

Código	Descripción del Bien Mueble	Valor en libros
STY-2898	NO BREAK	1,329.65
STY-2899	NO BREAK	1,329.65
STY-2901	NO BREAK COMPLE	4,540.00
STY-2902	NO BREAK COMPLE	4,540.00
STY-2903	NO BREAK SOLA BASIC	1,410.00
STY-2904	NO BREAK SOLA BASIC	1,410.00
STY-2905	NO BREAK SOLA BASIC	1,410.00
STY-2907	NO BREAK SOLA BASIC	1,775.00
STY-2908	NO BREAK SOLA BASIC	824.45
STY-2909	NO BREAK SOLA BASIC	824.45
STY-2910	NO BREAK SOLA BASIC	824.45
STY-2911	NO BREAK SOLA BASIC	824.45
STY-2912	IMPRESORA HP P/R	1,445.95
STY-2913	GRAB VID BLACKMAGIC	7,071.63
STY-2914	CONVERT VID B-MAGIC	5,036.63
STY-2917	NO BREAK COMPLE	1,404.38
STY-2918	SWICHT SMART TP	2,261.25
STY-2927	MONITOR BENO	2,129.63
STY-2928	NO BREAK SOLA BASIC	4,281.75
STY-2957	CPU ACER VX5E1	8,471.61
STY-2957	MONITOR HACER K242HQL	1,777.10
STY-2957	TECLADO HACER PR1101U	0.00
STY-2957	MAUSE HACER DC11211007	0.00
STY-2959	NO BREAK CDP	14,441.50
STY-2960	IMPRESORA HP LASERJET	2,703.75
STY-2246	ESCALERA DE TIJERA 9 PELDANOS	47.83
STY-2269	JUEGO DE COMEDOR C/CRISTAL Y 4 SILLAS	466.67
STY-2270	SILLON ROJO, METAL FIJO C/B	121.69
STY-2271	SILLON ROJO, METAL FIJO C/B	121.69
STY-2298	MESITA	97.09
STY-2297	JUEGO DE SALA	397.76
STY-2315	MESA C/4 COJINES, 2 TABURETES NAPOLI	251.08
STY-2344	MESA DE TRABAJO243 CM LIFE TIME	158.64
STY-2345	MESA DE TRABAJO243 CM LIFE TIME	158.64
STY-2396	JUEGO DE SALA (MOD. HACIENDA)	1,137.50
STY-2463	JUEGO DE LAVADO C/2 ESPEJOS DE CRISTAL	968.89
STY-2463	JUEGO DE LAVADO C/2 ESPEJOS DE CRISTAL	968.89
STY-2654	ESCRITORIO DE CRISTAL	2,010.30

Cuenta Pública 2019
Relación de Bienes Muebles que integran el Patrimonio
Al 31 de Marzo de 2019
(pesos)
Ente Público: SISTEMA TELE YUCATÁN S.A. DE C.V.

Código	Descripción del Bien Mueble	Valor en libros
	RADIO CELULAR	103.45
	RADIO CELULAR	103.45
	RADIO CELULAR	103.45
	RADIO CELULAR	103.45
	AJUSTE 2013 (CORRECCION)	0.00
STY-2150	RADIO CELULAR MOTOROLA XT605	0.01
STY-2151	RADIO CELULAR MOTOROLA XT605	0.01
STY-2152	RADIO CELULAR MOTOROLA XT605	0.01
STY-2153	RADIO CELULAR MOTOROLA XT605	0.01
STY-2154	RADIO CELULAR MOTOROLA XT605	0.01
STY-2155	RADIO CELULAR MOTOROLA XT605	0.01
STY-2156	RADIO CELULAR MOTOROLA XT605	0.01
STY-2157	RADIO CELULAR MOTOROLA XT605	0.01
STY-2158	RADIO CELULAR MOTOROLA XT605	0.01
STY-2159	RADIO CELULAR MOTOROLA XT605	0.01
STY-2160	RADIO CELULAR MOTOROLA XT605	0.01
STY-2161	RADIO CELULAR MOTOROLA XT605	0.01
STY-2162	RADIO CELULAR MOTOROLA XT605	0.01
STY-2163	RADIO CELULAR MOTOROLA XT605	0.01
STY-2289	RADIO CELULAR MOTOROLA XT605	0.01
STY-2290	RADIO CELULAR MOTOROLA XT605	0.01
STY-2291	RADIO CELULAR MOTOROLA XT605	0.01
STY-2294	RADIO CELULAR MOTOROLA XT605	0.01
STY-2295	RADIO CELULAR MOTOROLA XT605	0.01
STY-2296	RADIO CELULAR MOTOROLA XT605	0.01
STY-2460	RADIO CELULAR MOTOROLA XT605	0.01
STY-2461	RADIO CELULAR MOTOROLA XT605	0.01
STY-2929	CELULAR LG	160.11
STY-2930	CELULAR LG	160.11
STY-2931	CELULAR LG	160.11
STY-2932	CELULAR LG	160.11
STY-2933	CELULAR LG	160.11
STY-2934	CELULAR LG	160.11
STY-2935	CELULAR LG	160.11
STY-2936	CELULAR LG	160.11
STY-2937	CELULAR LG	160.11
STY-2938	CELULAR LG	160.11
STY-2939	CELULAR LG	160.11

Cuenta Pública 2019
Relación de Bienes Muebles que integran el Patrimonio
Al 31 de Marzo de 2019
(pesos)
Ente Público: SISTEMA TELE YUCATÁN S.A. DE C.V.

Código	Descripción del Bien Mueble	Valor en libros
STY-2940	CELULAR LG	160.11
STY-2941	CELULAR LG	160.11
STY-2942	CELULAR LG	160.11
STY-2943	CELULAR LG	160.11
STY-2944	CELULAR LG	160.11
STY-2945	CELULAR LG	160.11
STY-2946	CELULAR LG	160.11
STY-2947	CELULAR LG	160.11
STY-2948	CELULAR LG	160.11
STY-2949	CELULAR LG	160.11
STY-2950	CELULAR LG	160.11
STY-2951	CELULAR LG	991.10
STY-2952	CELULAR LG	991.10
STY-2953	CELULAR LG	991.10
STY-2954	CELULAR LG	991.10
STY-2955	CELULAR LG	991.10
STY-2956	CELULAR LG	991.10
	SOFTWARE	65,433.70
	CONCESIONES Y FRANQUICIAS	19,330,705.96
Total		31,716,772.45

Bajo protesta de decir verdad declaramos que los Estados Financieros y sus Notas son razonablemente correctos y responsabilidad del emisor.

Cuenta Pública 2019
Relación de Bienes Inmuebles que integran el Patrimonio
Al 31 de Marzo de 2019
(pesos)
Ente Público: SISTEMA TELE YUCATÁN S.A. DE C.V.

Código	Descripción del Bien Inmueble	Valor en libros
	EDIFICIO	471,710.88
TOTAL		471,710.88

Bajo protesta de decir verdad declaramos que los Estados Financieros y sus Notas son razonablemente correctos y responsabilidad del emisor.

Cuenta Pública 2019
Ente Público: SISTEMA TELE YUCATÁN S.A. DE C.V.
Relación de Cuentas Bancarias Productivas Específicas
Al 31 de Marzo de 2019

Fondo, Programa o Convenio	Datos de la Cuenta Bancaria	
	Institución Bancaria	Número de Cuenta
NO APLICA		

Bajo protesta de decir verdad declaramos que los Estados Financieros y sus Notas son razonablemente correctos y responsabilidad del emisor.

Cuenta Pública 2019
Endeudamiento Neto
Acumulado del 1 de Enero al 31 de Marzo de 2019
Pesos
Ente Público: SISTEMA TELE YUCATÁN S.A. DE C.V.

Identificación de Crédito o Instrumento	Colocación A	Amortización B	Endeudamiento Neto C = A - B
NO APLICA			

Bajo protesta de decir verdad declaramos que los Estados Financieros y sus Notas son razonablemente correctos y responsabilidad del emisor.

Cuenta Pública 2019
Intereses de la deuda
Acumulado del 1 de Enero al 31 de Marzo de 2019
Pesos
Ente Público: SISTEMA TELE YUCATÁN S.A. DE C.V.

Identificación de Crédito o Instrumento	Devengado	Pagado
Créditos Bancarios	N/A	N/A
Total Créditos Bancarios	N/A	N/A
Otros Instrumentos de Deuda	N/A	N/A
Total Otros Instrumentos de Deuda	N/A	N/A
TOTAL	N/A	N/A

Bajo protesta de decir verdad declaramos que los Estados Financieros y sus Notas son razonablemente correctos y responsabilidad del emisor.

Cuenta Pública 2019
Relación de Esquemas Bursátiles y de Coberturas Financieras
Al 31 de Marzo de 2019
(Pesos)

Ente Público: SISTEMA TELE YUCATÁN S.A. DE C.V.

« *NO APLICA* »

Bajo protesta de decir verdad declaramos que los Estados Financieros y sus Notas son razonablemente correctos y responsabilidad del emisor.

ENTE PÚBLICO: SISTEMA TELE YUCATÁN SA DE CV
Estado de Situación Financiera Detallado - LDF
AL 31 DE MARZO DE 2019 Y AL 31 DE DICIEMBRE DE 2018
(PESOS)

Concepto (c)	2019	31 DE DICIEMBRE DE 2018 (e)	Concepto (c)	2019	31 DE DICIEMBRE DE 2018 (e)
ACTIVO			PASIVO		
Activo Circulante			Pasivo Circulante		
a. Efectivo y Equivalentes (a=a1+a2+a3+a4+a5+a6+a7)	\$2,335,589.33	\$1,473,532.24	a. Cuentas por Pagar a Corto Plazo (a=a1+a2+a3+a4+a5+a6+a7+a8+a9)	\$1,201,300.10	\$2,521,886.89
a1) Efectivo	\$795,000.00	\$783,000.00	a1) Servicios Personales por Pagar a Corto Plazo	\$0.00	\$0.00
a2) Bancos/Tesorería	\$1,540,589.33	\$690,532.24	a2) Proveedores por Pagar a Corto Plazo	\$1,201,300.10	\$2,521,886.89
a3) Bancos/Dependencias y Otros	\$0.00	\$0.00	a3) Contratistas por Obras Públicas por Pagar a Corto Plazo	\$0.00	\$0.00
a4) Inversiones Temporales (Hasta 3 meses)	\$0.00	\$0.00	a4) Participaciones y Aportaciones por Pagar a Corto Plazo	\$0.00	\$0.00
a5) Fondos con Afectación Específica	\$0.00	\$0.00	a5) Transferencias Otorgadas por Pagar a Corto Plazo	\$0.00	\$0.00
a6) Depósitos de Fondos de Terceros en Garantía y/o Administración	\$0.00	\$0.00	a6) Intereses, Comisiones y Otros Gastos de la Deuda Pública por Pagar a Corto Plazo	\$0.00	\$0.00
a7) Otros Efectivos y Equivalentes	\$0.00	\$0.00	a7) Retenciones y Contribuciones por Pagar a Corto Plazo	\$0.00	\$0.00
b. Derechos a Recibir Efectivo o Equivalentes (b=b1+b2+b3+b4+b5+b6+b7)	\$1,054,918.56	\$1,684,094.38	a8) Devoluciones de la Ley de Ingresos por Pagar a Corto Plazo	\$0.00	\$0.00
b1) Inversiones Financieras de Corto Plazo	\$0.00	\$0.00	a9) Otras Cuentas por Pagar a Corto Plazo	\$0.00	\$0.00
b2) Cuentas por Cobrar a Corto Plazo	\$983,876.22	\$1,568,395.86	b. Documentos por Pagar a Corto Plazo (b=b1+b2+b3)	\$0.00	\$0.00
b3) Deudores Diversos por Cobrar a Corto Plazo	\$19,000.00	\$0.00	b1) Documentos Comerciales por Pagar a Corto Plazo	\$0.00	\$0.00
b4) Ingresos por Recuperar a Corto Plazo	\$0.00	\$0.00	b2) Documentos con Contratistas por Obras Públicas por Pagar a Corto Plazo	\$0.00	\$0.00
b5) Deudores por Anticipos de la Tesorería a Corto Plazo	\$0.00	\$0.00	b3) Otros Documentos por Pagar a Corto Plazo	\$0.00	\$0.00
b6) Préstamos Otorgados a Corto Plazo	\$0.00	\$0.00	c. Porción a Corto Plazo de la Deuda Pública a Largo Plazo (c=c1+c2)	\$0.00	\$0.00
b7) Otros Derechos a Recibir Efectivo o Equivalentes a Corto Plazo	\$52,042.34	\$115,698.52	c1) Porción a Corto Plazo de la Deuda Pública	\$0.00	\$0.00
c. Derechos a Recibir Bienes o Servicios (c=c1+c2+c3+c4+c5)	\$84,828.40	\$38,191.90	c2) Porción a Corto Plazo de Arrendamiento Financiero	\$0.00	\$0.00
c1) Anticipo a Proveedores por Adquisición de Bienes y Prestación de Servicios a Corto Plazo	\$84,828.40	\$38,191.90	d. Títulos y Valores a Corto Plazo	\$0.00	\$0.00
c2) Anticipo a Proveedores por Adquisición de Bienes Inmuebles y Muebles a Corto Plazo	\$0.00	\$0.00	e. Pasivos Diferidos a Corto Plazo (e=e1+e2+e3)	\$0.00	\$0.00
c3) Anticipo a Proveedores por Adquisición de Bienes Intangibles a Corto Plazo	\$0.00	\$0.00	e1) Ingresos Cobrados por Adelantado a Corto Plazo	\$0.00	\$0.00
c4) Anticipo a Contratistas por Obras Públicas a Corto Plazo	\$0.00	\$0.00	e2) Intereses Cobrados por Adelantado a Corto Plazo	\$0.00	\$0.00
c5) Otros Derechos a Recibir Bienes o Servicios a Corto Plazo	\$0.00	\$0.00	e3) Otros Pasivos Diferidos a Corto Plazo	\$0.00	\$0.00
d. Inventarios (d=d1+d2+d3+d4+d5)	\$0.00	\$0.00	f. Fondos y Bienes de Terceros en Garantía y/o Administración a Corto Plazo (f=f1+f2+f3+f4+f5+f6)	\$0.00	\$0.00
d1) Inventario de Mercancías para Venta	\$0.00	\$0.00	f1) Fondos en Garantía a Corto Plazo	\$0.00	\$0.00
d2) Inventario de Mercancías Terminadas	\$0.00	\$0.00	f2) Fondos en Administración a Corto Plazo	\$0.00	\$0.00
d3) Inventario de Mercancías en Proceso de Elaboración	\$0.00	\$0.00	f3) Fondos Contingentes a Corto Plazo	\$0.00	\$0.00
d4) Inventario de Materias Primas, Materiales y Suministros para Producción	\$0.00	\$0.00	f4) Fondos de Fideicomisos, Mandatos y Contratos Análogos a Corto Plazo	\$0.00	\$0.00
d5) Bienes en Tránsito	\$0.00	\$0.00	f5) Otros Fondos de Terceros en Garantía y/o Administración a Corto Plazo	\$0.00	\$0.00
e. Almacenes	\$0.00	\$0.00	f6) Valores y Bienes en Garantía a Corto Plazo	\$0.00	\$0.00
f. Estimación por Pérdida o Deterioro de Activos Circulantes (f=f1+f2)	\$0.00	\$0.00	g. Provisiones a Corto Plazo (g=g1+g2+g3)	\$0.00	\$0.00
f1) Estimaciones para Cuentas Incobrables por Derechos a Recibir Efectivo o Equivalentes	\$0.00	\$0.00	g1) Provisión para Demandas y Juicios a Corto Plazo	\$0.00	\$0.00
f2) Estimación por Deterioro de Inventarios	\$0.00	\$0.00	g2) Provisión para Contingencias a Corto Plazo	\$0.00	\$0.00
g. Otros Activos Circulantes (g=g1+g2+g3+g4)	\$0.00	\$0.00	g3) Otras Provisiones a Corto Plazo	\$0.00	\$0.00
g1) Valores en Garantía	\$0.00	\$0.00	h. Otros Pasivos a Corto Plazo (h=h1+h2+h3)	\$0.00	\$0.00
g2) Bienes en Garantía (excluye depósitos de fondos)	\$0.00	\$0.00	h1) Ingresos por Clasificar	\$0.00	\$0.00
g3) Bienes Derivados de Embargos, Decomisos, Aseguramientos y Dación en Pago	\$0.00	\$0.00	h2) Recaudación por Participar	\$0.00	\$0.00
g4) Adquisición con Fondos de Terceros	\$0.00	\$0.00	h3) Otros Pasivos Circulantes	\$0.00	\$0.00
IA. Total de Activos Circulantes (IA = a + b + c + d + e + f + g)	\$3,475,336.29	\$3,195,818.52	IIA. Total de Pasivos Circulantes (IIA = a + b + c + d + e + f + g + h)	\$1,201,300.10	\$2,521,886.89

ENTE PÚBLICO: SISTEMA TELE YUCATÁN SA DE CV
Estado de Situación Financiera Detallado - LDF
AL 31 DE MARZO DE 2019 Y AL 31 DE DICIEMBRE DE 2018
(PESOS)

Concepto (c)	2019	31 DE DICIEMBRE DE 2018 (e)	Concepto (c)	2019	31 DE DICIEMBRE DE 2018 (e)
Activo No Circulante			Pasivo No Circulante		
a. Inversiones Financieras a Largo Plazo	\$0.00	\$0.00	a. Cuentas por Pagar a Largo Plazo	\$0.00	\$0.00
b. Derechos a Recibir Efectivo o Equivalentes a Largo Plazo	\$0.00	\$0.00	b. Documentos por Pagar a Largo Plazo	\$0.00	\$0.00
c. Bienes Inmuebles, Infraestructura y Construcciones en Proceso	\$2,355,948.33	\$2,355,948.33	c. Deuda Pública a Largo Plazo	\$0.00	\$0.00
d. Bienes Muebles	\$33,853,428.89	\$33,853,428.89	d. Pasivos Diferidos a Largo Plazo	\$0.00	\$0.00
e. Activos Intangibles	\$23,378,170.70	\$23,378,170.70	e. Fondos y Bienes de Terceros en Garantía y/o en Administración a Largo Plazo	\$0.00	\$0.00
f. Depreciación, Deterioro y Amortización Acumulada de Bienes	-\$28,238,518.34	-\$27,399,064.59	f. Provisiones a Largo Plazo	\$0.00	\$0.00
g. Activos Diferidos	\$0.00	\$0.00	II.B. Total de Pasivos No Circulantes (II = a + b + c + d + e + f)	\$0.00	\$0.00
h. Estimación por Pérdida o Deterioro de Activos no Circulantes	\$0.00	\$0.00	II. Total del Pasivo (II = IA + II.B)	\$1,201,300.10	\$2,521,886.89
i. Otros Activos no Circulantes	\$0.00	\$0.00	HACIENDA PÚBLICA/PATRIMONIO	\$0.00	\$0.00
IB. Total de Activos No Circulantes (IB = a + b + c + d + e + f + g + h + i)	\$31,349,029.58	\$32,188,483.33	III.A. Hacienda Pública/Patrimonio Contribuido (III A = a + b + c)	\$193,103,694.81	\$187,907,897.81
I. Total del Activo (I = IA + IB)	\$34,824,365.87	\$35,384,301.85	a. Aportaciones	\$193,103,694.81	\$187,907,897.81
			b. Donaciones de Capital	\$0.00	\$0.00
			c. Actualización de la Hacienda Pública/Patrimonio	\$0.00	\$0.00
			III.B. Hacienda Pública/Patrimonio Generado (III B = a + b + c + d + e)	-\$159,480,828.04	-\$155,045,482.85
			a. Resultados del Ejercicio (Ahorro/ Desahorro)	-\$4,435,146.19	-\$5,628,060.50
			b. Resultados de Ejercicios Anteriores	-\$155,045,482.85	-\$149,417,422.35
			c. Revalúos	\$0.00	\$0.00
			d. Reservas	\$0.00	\$0.00
			e. Rectificaciones de Resultados de Ejercicios Anteriores	\$0.00	\$0.00
			III.C. Exceso o Insuficiencia en la Actualización de la Hacienda Pública/Patrimonio (III C = a + b)	\$0.00	\$0.00
			a. Resultado por Posición Monetaria	\$0.00	\$0.00
			b. Resultado por Tenencia de Activos no Monetarios	\$0.00	\$0.00
			III. Total Hacienda Pública/Patrimonio (III = III A + III B + III C)	\$33,623,065.77	\$32,862,414.96
			IV. Total del Pasivo y Hacienda Pública/Patrimonio (IV = II + III)	\$34,824,365.87	\$35,384,301.85

Bajo protesta de decir verdad declaramos que los Estados Financieros y sus Notas son razonablemente correctos y responsabilidad del emisor.

ENTE PÚBLICO: SISTEMA TELE YUCATÁN SA DE CV
Informe Analítico de la Deuda Pública y Otros Pasivos - LDF
DEL 1 DE ENERO AL 31 DE MARZO DE 2019
(PESOS)

Denominación de la Deuda Pública y Otros Pasivos	Saldo	Disposiciones del Periodo (e)	Amortizaciones del Periodo (f)	Revaluaciones, Reclasificaciones y Otros Ajustes (g)	Saldo Final del Periodo (h)	Pago de Intereses del Periodo (i)	Pago de Comisiones y demás costos asociados durante el Periodo (j)
	31 DE DICIEMBRE DE 2018 (d)				h=d+e-f+g		
1. Deuda Pública (1=A+B)	\$0.00	\$0.00	\$0.00	\$0.00	\$0.00	\$0.00	\$0.00
A. Corto Plazo (A=a1+a2+a3)	\$0.00	\$0.00	\$0.00	\$0.00	\$0.00	\$0.00	\$0.00
a1) Instituciones de Crédito	\$0.00	\$0.00	\$0.00	\$0.00	\$0.00	\$0.00	\$0.00
a2) Títulos y Valores	\$0.00	\$0.00	\$0.00	\$0.00	\$0.00	\$0.00	\$0.00
a3) Arrendamientos Financieros	\$0.00	\$0.00	\$0.00	\$0.00	\$0.00	\$0.00	\$0.00
B. Largo Plazo (B=b1+b2+b3)	\$0.00	\$0.00	\$0.00	\$0.00	\$0.00	\$0.00	\$0.00
b1) Instituciones de Crédito	\$0.00	\$0.00	\$0.00	\$0.00	\$0.00	\$0.00	\$0.00
b2) Títulos y Valores	\$0.00	\$0.00	\$0.00	\$0.00	\$0.00	\$0.00	\$0.00
b3) Arrendamientos Financieros	\$0.00	\$0.00	\$0.00	\$0.00	\$0.00	\$0.00	\$0.00
2. Otros Pasivos	\$2,521,886.89	\$0.00	\$0.00	\$0.00	\$1,201,300.10	\$0.00	\$0.00
3. Total de la Deuda Pública y Otros Pasivos (3=1+2)	\$2,521,886.89	\$0.00	\$0.00	\$0.00	\$1,201,300.10	\$0.00	\$0.00
4. Deuda Contingente 1 (informativo)	\$0.00	\$0.00	\$0.00	\$0.00	\$0.00	\$0.00	\$0.00
A. Deuda Contingente 1	\$0.00	\$0.00	\$0.00	\$0.00	\$0.00	\$0.00	\$0.00
B. Deuda Contingente 2	\$0.00	\$0.00	\$0.00	\$0.00	\$0.00	\$0.00	\$0.00
C. Deuda Contingente XX	\$0.00	\$0.00	\$0.00	\$0.00	\$0.00	\$0.00	\$0.00
5. Valor de Instrumentos Bono Cupón Cero 2 (Informativo)	\$0.00	\$0.00	\$0.00	\$0.00	\$0.00	\$0.00	\$0.00
A. Instrumento Bono Cupón Cero 1	\$0.00	\$0.00	\$0.00	\$0.00	\$0.00	\$0.00	\$0.00
B. Instrumento Bono Cupón Cero 2	\$0.00	\$0.00	\$0.00	\$0.00	\$0.00	\$0.00	\$0.00
C. Instrumento Bono Cupón Cero XX	\$0.00	\$0.00	\$0.00	\$0.00	\$0.00	\$0.00	\$0.00

Obligaciones a Corto Plazo (k)	Monto Contratado (l)	Plazo Pactado (m)	Tasa de Interés (n)	Comisiones y Costos Relacionados (o)	Tasa Efectiva (p)
6. Obligaciones a Corto Plazo (Informativo)	\$0.00	0	0	\$0.00	\$0.00
A. Crédito 1	\$0.00	0	0	\$0.00	\$0.00
B. Crédito 2	\$0.00	0	0	\$0.00	\$0.00
C. Crédito 3	\$0.00	0	0	\$0.00	\$0.00
D. Crédito 4	\$0.00	0	0	\$0.00	\$0.00

ENTE PÚBLICO: SISTEMA TELE YUCATÁN SA DE CV
Informe Analítico de Obligaciones Diferentes de Financiamientos - LDF
DEL 1 DE ENERO AL 31 DE MARZO DE 2019
(PESOS)

Denominación de las Obligaciones Diferentes de Financiamiento (c)	Fecha del Contrato (d)	Fecha de inicio de operación del proyecto (e)	Fecha de vencimiento (f)	Monto de la inversión pactado (g)	Plazo pactado (h)	Monto promedio mensual del pago de la contraprestación (i)	Monto promedio mensual del pago de la contraprestación correspondiente al pago de inversión (j)	Monto pagado de la inversión al 31 DE DICIEMBRE DE 2018 (k)	Monto pagado de la inversión actualizado al 31 DE DICIEMBRE DE 2018 (l)	Saldo pendiente por pagar de la inversión al 31 DE DICIEMBRE DE 2018 (m = g ? l)
A. Asociaciones Público Privadas (APP's)										
(A=a+b+c+d)				0	0	0	0	0	0	0
a) APP 1				0	0	0	0	0	0	0
b) APP 2				0	0	0	0	0	0	0
c) APP 3				0	0	0	0	0	0	0
d) APP XX				0	0	0	0	0	0	0
B. Otros Instrumentos (B=a+b+c+d)				0	0	0	0	0	0	0
a) Otro Instrumento 1				0	0	0	0	0	0	0
b) Otro Instrumento 2				0	0	0	0	0	0	0
c) Otro Instrumento 3				0	0	0	0	0	0	0
d) Otro Instrumento XX				0	0	0	0	0	0	0
C. Total de Obligaciones Diferentes de Financiamiento (C=A+B)				0	0	0	0	0	0	0

Bajo protesta de decir verdad declaramos que los Estados Financieros y sus Notas son razonablemente correctos y responsabilidad del emisor.

ENTE PÚBLICO: SISTEMA TELE YUCATÁN SA DE CV
Balance Presupuestario - LDF
DEL 1 DE ENERO AL 31 DE MARZO DE 2019
(PESOS)

Concepto (c)	Estimado/ Aprobado(d)	Devengado	Recaudado/ Pagado
A. Ingresos Totales (A = A1+A2+A3)	\$33,426,479.00	\$9,106,437.72	\$9,106,437.72
A1. Ingresos de Libre Disposición	\$33,426,479.00	\$9,106,437.72	\$9,106,437.72
A2. Transferencias Federales Etiquetadas	\$0.00	\$0.00	\$0.00
A3. Financiamiento Neto	\$0.00	\$0.00	\$0.00
B. Egresos Presupuestarios1 (B = B1+B2)	\$33,426,479.00	\$8,244,380.63	\$8,244,380.63
B1. Gasto No Etiquetado (sin incluir Amortización de la Deuda Pública)	\$33,426,479.00	\$8,244,380.63	\$8,244,380.63
B2. Gasto Etiquetado (sin incluir Amortización de la Deuda Pública)	\$0.00	\$0.00	\$0.00
C. Remanentes del Ejercicio Anterior (C = C1 + C2)	\$0.00	\$0.00	\$0.00
C1. Remanentes de Ingresos de Libre Disposición aplicados en el periodo	\$0.00	\$0.00	\$0.00
C2. Remanentes de Transferencias Federales Etiquetadas aplicados en el periodo	\$0.00	\$0.00	\$0.00
I. Balance Presupuestario (I = A - B + C)	\$0.00	\$862,057.09	\$862,057.09
II. Balance Presupuestario sin Financiamiento Neto (II = I - A3)	\$0.00	\$862,057.09	\$862,057.09
III. Balance Presupuestario sin Financiamiento Neto y sin Remanentes del Ejercicio Anterior (III= II - C.	\$0.00	\$862,057.09	\$862,057.09
Concepto	Aprobado	Devengado	Pagado
E. Intereses, Comisiones y Gastos de la Deuda (E = E1+ E2)	\$0.00	\$0.00	\$0.00
E1. Intereses, Comisiones y Gastos de la Deuda con Gasto No Etiquetado	\$0.00	\$0.00	\$0.00
E2. Intereses, Comisiones y Gastos de la Deuda con Gasto Etiquetado	\$0.00	\$0.00	\$0.00
IV. Balance Primario (IV = III + E)	\$0.00	\$862,057.09	\$862,057.09
Concepto	Estimado/ Aprobado	Devengado	Recaudado/Pagado
F. Financiamiento (F = F1 + F2)	\$0.00	\$0.00	\$0.00
F1. Financiamiento con Fuente de Pago de Ingresos de Libre Disposición	\$0.00	\$0.00	\$0.00
F2. Financiamiento con Fuente de Pago de Transferencias Federales Etiquetadas	\$0.00	\$0.00	\$0.00
G. Amortización de la Deuda (G = G1 + G2)	\$0.00	\$0.00	\$0.00
G1. Amortización de la Deuda Pública con Gasto No Etiquetado	\$0.00	\$0.00	\$0.00
G2. Amortización de la Deuda Pública con Gasto Etiquetado	\$0.00	\$0.00	\$0.00
A3. Financiamiento Neto (A3 = F- G)	\$0.00	\$0.00	\$0.00
Concepto	Estimado/ Aprobado	Devengado	Recaudado/Pagado
A1. Ingresos de Libre Disposición	\$33,426,479.00	\$9,106,437.72	\$9,106,437.72
A3.1 Financiamiento Neto con Fuente de Pago de Ingresos de Libre Disposición (A3.1= F1- G1)	\$0.00	\$0.00	\$0.00
F1. Financiamiento con Fuente de Pago de Ingresos de Libre Disposición	\$0.00	\$0.00	\$0.00
G1. Amortización de la Deuda Pública con Gasto No Etiquetado	\$0.00	\$0.00	\$0.00
B1. Gasto No Etiquetado (sin incluir Amortización de la Deuda Pública)	\$33,426,479.00	\$8,244,380.63	\$8,244,380.63
C1. Remanentes de Ingresos de Libre Disposición aplicados en el periodo	\$0.00	\$0.00	\$0.00
V. Balance Presupuestario de Recursos Disponibles (V = A1+ A3.1 -- B 1+ C1)	\$0.00	\$862,057.09	\$862,057.09
VI. Balance Presupuestario de Recursos Disponibles sin Financiamiento Neto (VI = V- A3.1)	\$0.00	\$862,057.09	\$862,057.09

ENTE PÚBLICO: SISTEMA TELE YUCATÁN SA DE CV
Balance Presupuestario - LDF
DEL 1 DE ENERO AL 31 DE MARZO DE 2019
(PESOS)

Concepto	Estimado/ Aprobado	Devengado	Recuadado/ Pagado
A2. Transferencias Federales Etiquetadas	\$0.00	\$0.00	\$0.00
A3.2 Financiamiento Neto con Fuente de Pago de Transferencias Federales Etiquetadas (A3.2 = F2 - G2)	\$0.00	\$0.00	\$0.00
F2. Financiamiento con Fuente de Pago de Transferencias Federales Etiquetadas	\$0.00	\$0.00	\$0.00
G2. Amortización de la Deuda Pública con Gasto Etiquetado	\$0.00	\$0.00	\$0.00
B2. Gasto Etiquetado (sin incluir Amortización de la Deuda Pública)	\$0.00	\$0.00	\$0.00
C2. Remanentes de Transferencias Federales Etiquetadas aplicados en el periodo	\$0.00	\$0.00	\$0.00
VII. Balance Presupuestario de Recursos Etiquetados (VII = A2 + A3.2 - B2 + C2)	\$0.00	\$0.00	\$0.00
VIII. Balance Presupuestario de Recursos Etiquetados sin Financiamiento Neto (VIII = VII - A3.2)	\$0.00	\$0.00	\$0.00

Bajo protesta de decir verdad declaramos que los Estados Financieros y sus Notas son razonablemente correctos y responsabilidad del emisor.

ENTE PÚBLICO: SISTEMA TELE YUCATÁN SA DE CV
Estado Analítico de Ingresos Detallado - LDF
DEL 1 DE ENERO AL 31 DE MARZO DE 2019
(PESOS)

Concepto (c)	Estimado (d)	Ampliaciones/ (Reducciones)	Ingreso			Diferencia (e)
			Modificado	Devengado	Recaudado	
a6) Fondo de Aportaciones para la Educación Tecnológica y de Adultos	\$0.00	\$0.00	\$0.00	\$0.00	\$0.00	\$0.00
a7) Fondo de Aportaciones para la Seguridad Pública de los Estados y del Distrito Federal	\$0.00	\$0.00	\$0.00	\$0.00	\$0.00	\$0.00
a8) Fondo de Aportaciones para el Fortalecimiento de las Entidades Federativas	\$0.00	\$0.00	\$0.00	\$0.00	\$0.00	\$0.00
B. Convenios (B=b1+b2+b3+b4)	\$0.00	\$0.00	\$0.00	\$0.00	\$0.00	\$0.00
b1) Convenios de Protección Social en Salud	\$0.00	\$0.00	\$0.00	\$0.00	\$0.00	\$0.00
b2) Convenios de Descentralización	\$0.00	\$0.00	\$0.00	\$0.00	\$0.00	\$0.00
b3) Convenios de Reasignación	\$0.00	\$0.00	\$0.00	\$0.00	\$0.00	\$0.00
b4) Otros Convenios y Subsidios	\$0.00	\$0.00	\$0.00	\$0.00	\$0.00	\$0.00
C. Fondos Distintos de Aportaciones (C=c1+c2)	\$0.00	\$0.00	\$0.00	\$0.00	\$0.00	\$0.00
c1) Fondo para Entidades Federativas y Municipios Productores de Hidrocarburos	\$0.00	\$0.00	\$0.00	\$0.00	\$0.00	\$0.00
c2) Fondo Minero	\$0.00	\$0.00	\$0.00	\$0.00	\$0.00	\$0.00
D. Transferencias, Subsidios y Subvenciones, y Pensiones y Jubilaciones	\$0.00	\$0.00	\$0.00	\$0.00	\$0.00	\$0.00
E. Otras Transferencias Federales Etiquetadas	\$0.00	\$0.00	\$0.00	\$0.00	\$0.00	\$0.00
II. Total de Transferencias Federales Etiquetadas (II = A + B + C + D + E)	\$0.00	\$0.00	\$0.00	\$0.00	\$0.00	\$0.00
III. Ingresos Derivados de Financiamientos (III = A)	\$0.00	\$0.00	\$0.00	\$0.00	\$0.00	\$0.00
A. Ingresos Derivados de Financiamientos	\$0.00	\$0.00	\$0.00	\$0.00	\$0.00	\$0.00
IV. Total de Ingresos (IV = I + II + III)	\$33,426,479.00	\$281,999.62	\$33,708,478.62	\$9,106,437.72	\$9,106,437.72	-\$24,320,041.28
Datos Informativos	\$0.00	\$0.00	\$0.00	\$0.00	\$0.00	\$0.00
1. Ingresos Derivados de Financiamientos con Fuente de Pago de Ingresos de Libre Disposición	\$0.00	\$0.00	\$0.00	\$0.00	\$0.00	\$0.00
2. Ingresos Derivados de Financiamientos con Fuente de Pago de Transferencias Federales Etiquetadas	\$0.00	\$0.00	\$0.00	\$0.00	\$0.00	\$0.00
3. Ingresos Derivados de Financiamientos (3 = 1 + 2)	\$0.00	\$0.00	\$0.00	\$0.00	\$0.00	\$0.00

Bajo protesta de decir verdad declaramos que los Estados Financieros y sus Notas son razonablemente correctos y responsabilidad del emisor.

ENTE PÚBLICO: SISTEMA TELE YUCATÁN SA DE CV
Estado Analítico del Ejercicio del Presupuesto de Egresos Detallado - LDF
Clasificación por Objeto del Gasto (Capítulo y Concepto)
DEL 1 DE ENERO AL 31 DE MARZO DE 2019
(PESOS)

Concepto (c)	Egresos						Subejercido (e)
	Aprobado (d)	Ampliaciones/ (Reducciones)	Modificado	Devengado	Pagado		
e7) Activos Biológicos	\$0.00	\$0.00	\$0.00	\$0.00	\$0.00	\$0.00	\$0.00
e8) Bienes Inmuebles	\$0.00	\$0.00	\$0.00	\$0.00	\$0.00	\$0.00	\$0.00
e9) Activos Intangibles	\$0.00	\$0.00	\$0.00	\$0.00	\$0.00	\$0.00	\$0.00
F. Inversión Pública (F=f1+f2+f3)	\$0.00	\$0.00	\$0.00	\$0.00	\$0.00	\$0.00	\$0.00
f1) Obra Pública en Bienes de Dominio Público	\$0.00	\$0.00	\$0.00	\$0.00	\$0.00	\$0.00	\$0.00
f2) Obra Pública en Bienes Propios	\$0.00	\$0.00	\$0.00	\$0.00	\$0.00	\$0.00	\$0.00
f3) Proyectos Productivos y Acciones de Fomento	\$0.00	\$0.00	\$0.00	\$0.00	\$0.00	\$0.00	\$0.00
G. Inversiones Financieras y Otras Provisiones (G=g1+g2+g3+g4+g5+g6+g7)	\$0.00	\$0.00	\$0.00	\$0.00	\$0.00	\$0.00	\$0.00
g1) Inversiones Para el Fomento de Actividades Productivas	\$0.00	\$0.00	\$0.00	\$0.00	\$0.00	\$0.00	\$0.00
g2) Acciones y Participaciones de Capital	\$0.00	\$0.00	\$0.00	\$0.00	\$0.00	\$0.00	\$0.00
g3) Compra de Títulos y Valores	\$0.00	\$0.00	\$0.00	\$0.00	\$0.00	\$0.00	\$0.00
g4) Concesión de Préstamos	\$0.00	\$0.00	\$0.00	\$0.00	\$0.00	\$0.00	\$0.00
g5) Inversiones en Fideicomisos, Mandatos y Otros Análogos Fideicomiso de Desastres Naturales (Informativo)	\$0.00	\$0.00	\$0.00	\$0.00	\$0.00	\$0.00	\$0.00
g6) Otras Inversiones Financieras	\$0.00	\$0.00	\$0.00	\$0.00	\$0.00	\$0.00	\$0.00
g7) Provisiones para Contingencias y Otras Erogaciones Especiales	\$0.00	\$0.00	\$0.00	\$0.00	\$0.00	\$0.00	\$0.00
H. Participaciones y Aportaciones (H=h1+h2+h3)	\$0.00	\$0.00	\$0.00	\$0.00	\$0.00	\$0.00	\$0.00
h1) Participaciones	\$0.00	\$0.00	\$0.00	\$0.00	\$0.00	\$0.00	\$0.00
h2) Aportaciones	\$0.00	\$0.00	\$0.00	\$0.00	\$0.00	\$0.00	\$0.00
h3) Convenios	\$0.00	\$0.00	\$0.00	\$0.00	\$0.00	\$0.00	\$0.00
I. Deuda Pública (I=i1+i2+i3+i4+i5+i6+i7)	\$0.00	\$0.00	\$0.00	\$0.00	\$0.00	\$0.00	\$0.00
i1) Amortización de la Deuda Pública	\$0.00	\$0.00	\$0.00	\$0.00	\$0.00	\$0.00	\$0.00
i2) Intereses de la Deuda Pública	\$0.00	\$0.00	\$0.00	\$0.00	\$0.00	\$0.00	\$0.00
i3) Comisiones de la Deuda Pública	\$0.00	\$0.00	\$0.00	\$0.00	\$0.00	\$0.00	\$0.00
i4) Gastos de la Deuda Pública	\$0.00	\$0.00	\$0.00	\$0.00	\$0.00	\$0.00	\$0.00
i5) Costo por Coberturas	\$0.00	\$0.00	\$0.00	\$0.00	\$0.00	\$0.00	\$0.00
i6) Apoyos Financieros	\$0.00	\$0.00	\$0.00	\$0.00	\$0.00	\$0.00	\$0.00
i7) Adeudos de Ejercicios Fiscales Anteriores (ADEFAS)	\$0.00	\$0.00	\$0.00	\$0.00	\$0.00	\$0.00	\$0.00
III. Total de Egresos (III = I + II)	\$33,426,479.00	\$281,999.62	\$33,708,478.62	\$8,244,380.63	\$8,244,380.63	\$25,464,097.99	

Bajo protesta de decir verdad declaramos que los Estados Financieros y sus Notas son razonablemente correctos y responsabilidad del emisor.

ENTE PÚBLICO: SISTEMA TELE YUCATÁN SA DE CV
Estado Analítico del Ejercicio del Presupuesto de Egresos Detallado - LDF
Clasificación Administrativa
DEL 1 DE ENERO AL 31 DE MARZO DE 2019
(PESOS)

Concepto (c)	Egresos					
	Aprobado (d)	Ampliaciones/ (Reducciones)	Modificado	Devengado	Pagado	Subejercido (e)
I. Gasto No Etiquetado	\$33,426,479.00	\$281,999.62	\$33,708,478.62	\$8,244,380.63	\$8,244,380.63	\$25,464,097.99
SISTEMA TELE YUCATÁN SA DE CV	\$33,426,479.00	\$281,999.62	\$33,708,478.62	\$8,244,380.63	\$8,244,380.63	\$25,464,097.99
II. Gasto Etiquetado	\$0.00	\$0.00	\$0.00	\$0.00	\$0.00	\$0.00
SISTEMA TELE YUCATÁN SA DE CV	\$0.00	\$0.00	\$0.00	\$0.00	\$0.00	\$0.00
III. Total de Egresos (III = I + II)	\$33,426,479.00	\$281,999.62	\$33,708,478.62	\$8,244,380.63	\$8,244,380.63	\$25,464,097.99

Bajo protesta de decir verdad declaramos que los Estados Financieros y sus Notas son razonablemente correctos y responsabilidad del emisor.

ENTE PÚBLICO: SISTEMA TELE YUCATÁN SA DE CV
Estado Analítico del Ejercicio del Presupuesto de Egresos Detallado - LDF
Clasificación Funcional (Finalidad y Función)
DEL 1 DE ENERO AL 31 DE MARZO DE 2019
(PESOS)

Concepto (c)	Egresos						Subejercido (e)
	Aprobado (d)	Ampliaciones/ (Reducciones)	Modificado	Devengado	Pagado		
a3) Coordinación de la Política de Gobierno	\$0.00	\$0.00	\$0.00	\$0.00	\$0.00	\$0.00	\$0.00
a4) Relaciones Exteriores	\$0.00	\$0.00	\$0.00	\$0.00	\$0.00	\$0.00	\$0.00
a5) Asuntos Financieros y Hacendarios	\$0.00	\$0.00	\$0.00	\$0.00	\$0.00	\$0.00	\$0.00
a6) Seguridad Nacional	\$0.00	\$0.00	\$0.00	\$0.00	\$0.00	\$0.00	\$0.00
a7) Asuntos de Orden Público y de Seguridad Interior	\$0.00	\$0.00	\$0.00	\$0.00	\$0.00	\$0.00	\$0.00
a8) Otros Servicios Generales	\$0.00	\$0.00	\$0.00	\$0.00	\$0.00	\$0.00	\$0.00
B. Desarrollo Social (B=b1+b2+b3+b4+b5+b6+b7)	\$0.00	\$0.00	\$0.00	\$0.00	\$0.00	\$0.00	\$0.00
b1) Protección Ambiental	\$0.00	\$0.00	\$0.00	\$0.00	\$0.00	\$0.00	\$0.00
b2) Vivienda y Servicios a la Comunidad	\$0.00	\$0.00	\$0.00	\$0.00	\$0.00	\$0.00	\$0.00
b3) Salud	\$0.00	\$0.00	\$0.00	\$0.00	\$0.00	\$0.00	\$0.00
b4) Recreación, Cultura y Otras Manifestaciones Sociales	\$0.00	\$0.00	\$0.00	\$0.00	\$0.00	\$0.00	\$0.00
b5) Educación	\$0.00	\$0.00	\$0.00	\$0.00	\$0.00	\$0.00	\$0.00
b6) Protección Social	\$0.00	\$0.00	\$0.00	\$0.00	\$0.00	\$0.00	\$0.00
b7) Otros Asuntos Sociales	\$0.00	\$0.00	\$0.00	\$0.00	\$0.00	\$0.00	\$0.00
C. Desarrollo Económico (C=c1+c2+c3+c4+c5+c6+c7+c8+c9)	\$0.00	\$0.00	\$0.00	\$0.00	\$0.00	\$0.00	\$0.00
c1) Asuntos Económicos, Comerciales y Laborales en General	\$0.00	\$0.00	\$0.00	\$0.00	\$0.00	\$0.00	\$0.00
c2) Agropecuaria, Silvicultura, Pesca y Caza	\$0.00	\$0.00	\$0.00	\$0.00	\$0.00	\$0.00	\$0.00
c3) Combustibles y Energía	\$0.00	\$0.00	\$0.00	\$0.00	\$0.00	\$0.00	\$0.00
c4) Minería, Manufacturas y Construcción	\$0.00	\$0.00	\$0.00	\$0.00	\$0.00	\$0.00	\$0.00
c5) Transporte	\$0.00	\$0.00	\$0.00	\$0.00	\$0.00	\$0.00	\$0.00
c6) Comunicaciones	\$0.00	\$0.00	\$0.00	\$0.00	\$0.00	\$0.00	\$0.00
c7) Turismo	\$0.00	\$0.00	\$0.00	\$0.00	\$0.00	\$0.00	\$0.00
c8) Ciencia, Tecnología e Innovación	\$0.00	\$0.00	\$0.00	\$0.00	\$0.00	\$0.00	\$0.00
c9) Otras Industrias y Otros Asuntos Económicos	\$0.00	\$0.00	\$0.00	\$0.00	\$0.00	\$0.00	\$0.00
D. Otras No Clasificadas en Funciones Anteriores (D=d1+d2+d3+d4)	\$0.00	\$0.00	\$0.00	\$0.00	\$0.00	\$0.00	\$0.00
d1) Transacciones de la Deuda Pública / Costo Financiero de la Deuda	\$0.00	\$0.00	\$0.00	\$0.00	\$0.00	\$0.00	\$0.00
d2) Transferencias, Participaciones y Aportaciones Entre Diferentes Niveles y							
Ordenes de Gobierno	\$0.00	\$0.00	\$0.00	\$0.00	\$0.00	\$0.00	\$0.00
d3) Saneamiento del Sistema Financiero	\$0.00	\$0.00	\$0.00	\$0.00	\$0.00	\$0.00	\$0.00
d4) Adeudos de Ejercicios Fiscales Anteriores	\$0.00	\$0.00	\$0.00	\$0.00	\$0.00	\$0.00	\$0.00
III. Total de Egresos (III = I + II)	\$33,426,479.00	\$281,999.62	\$33,708,478.62	\$8,244,380.63	\$8,244,380.63	\$25,464,097.99	

Bajo protesta de decir verdad declaramos que los Estados Financieros y sus Notas son razonablemente correctos y responsabilidad del emisor.

ENTE PÚBLICO: SISTEMA TELE YUCATÁN SA DE CV
Estado Analítico del Ejercicio del Presupuesto de Egresos Detallado - LDF
Clasificación de Servicios Personales por Categoría
DEL 1 DE ENERO AL 31 DE MARZO DE 2019
(PESOS)

Concepto (c)	Egresos					
	Aprobado (d)	Ampliaciones/ (Reducciones)	Modificado	Devengado	Pagado	Subejercido (e)
I. Gasto No Etiquetado (I=A+B+C+D+E+F)	\$18,921,483.00	\$996,969.01	\$19,918,452.01	\$5,726,220.60	\$5,726,220.60	\$14,192,231.41
A. Personal Administrativo y de Servicio Público	\$18,921,483.00	\$996,969.01	\$19,918,452.01	\$5,726,220.60	\$5,726,220.60	\$14,192,231.41
B. Magisterio	\$0.00	\$0.00	\$0.00	\$0.00	\$0.00	\$0.00
C. Servicios de Salud (C=c1+c2)	\$0.00	\$0.00	\$0.00	\$0.00	\$0.00	\$0.00
c1) Personal Administrativo	\$0.00	\$0.00	\$0.00	\$0.00	\$0.00	\$0.00
c2) Personal Médico, Paramédico y afín	\$0.00	\$0.00	\$0.00	\$0.00	\$0.00	\$0.00
D. Seguridad Pública	\$0.00	\$0.00	\$0.00	\$0.00	\$0.00	\$0.00
E. Gastos asociados a la implementación de nuevas leyes federales o reformas a las mismas (E = e1 + e2)	\$0.00	\$0.00	\$0.00	\$0.00	\$0.00	\$0.00
e1) Nombre del Programa o Ley 1	\$0.00	\$0.00	\$0.00	\$0.00	\$0.00	\$0.00
e2) Nombre del Programa o Ley 2	\$0.00	\$0.00	\$0.00	\$0.00	\$0.00	\$0.00
F. Sentencias laborales definitivas	\$0.00	\$0.00	\$0.00	\$0.00	\$0.00	\$0.00
II. Gasto Etiquetado (II=A+B+C+D+E+F)	\$0.00	\$0.00	\$0.00	\$0.00	\$0.00	\$0.00
A. Personal Administrativo y de Servicio Público	\$0.00	\$0.00	\$0.00	\$0.00	\$0.00	\$0.00
B. Magisterio	\$0.00	\$0.00	\$0.00	\$0.00	\$0.00	\$0.00
C. Servicios de Salud (C=c1+c2)	\$0.00	\$0.00	\$0.00	\$0.00	\$0.00	\$0.00
c1) Personal Administrativo	\$0.00	\$0.00	\$0.00	\$0.00	\$0.00	\$0.00
c2) Personal Médico, Paramédico y afín	\$0.00	\$0.00	\$0.00	\$0.00	\$0.00	\$0.00
D. Seguridad Pública	\$0.00	\$0.00	\$0.00	\$0.00	\$0.00	\$0.00
E. Gastos asociados a la implementación de nuevas leyes federales o reformas a las mismas (E = e1 + e2)	\$0.00	\$0.00	\$0.00	\$0.00	\$0.00	\$0.00
e1) Nombre del Programa o Ley 1	\$0.00	\$0.00	\$0.00	\$0.00	\$0.00	\$0.00
e2) Nombre del Programa o Ley 2	\$0.00	\$0.00	\$0.00	\$0.00	\$0.00	\$0.00
F. Sentencias laborales definitivas	\$0.00	\$0.00	\$0.00	\$0.00	\$0.00	\$0.00
III. Total del Gasto en Servicios Personales (III = I + II)	\$18,921,483.00	\$996,969.01	\$19,918,452.01	\$5,726,220.60	\$5,726,220.60	\$14,192,231.41

Bajo protesta de decir verdad declaramos que los Estados Financieros y sus Notas son razonablemente correctos y responsabilidad del emisor.

ENTE PÚBLICO: SISTEMA TELE YUCATÁN SA DE CV
Proyecciones de Egresos - LDF
(PESOS)
(CIFRAS NOMINALES)

Concepto (b)	Año en cuestion 2019	2020	2021	2022	2023	2024
1. Gasto No Etiquetado (1=A+B+C+D+E+F+G+H+I)	\$0.00	\$0.00	\$0.00	\$0.00	\$0.00	\$0.00
A. Servicios Personales	\$0.00	\$0.00	\$0.00	\$0.00	\$0.00	\$0.00
B. Materiales y Suministros	\$0.00	\$0.00	\$0.00	\$0.00	\$0.00	\$0.00
C. Servicios Generales	\$0.00	\$0.00	\$0.00	\$0.00	\$0.00	\$0.00
D. Transferencias, Asignaciones, Subsidios y Otras Ayudas	\$0.00	\$0.00	\$0.00	\$0.00	\$0.00	\$0.00
E. Bienes Muebles, Inmuebles e Intangibles	\$0.00	\$0.00	\$0.00	\$0.00	\$0.00	\$0.00
F. Inversión Pública	\$0.00	\$0.00	\$0.00	\$0.00	\$0.00	\$0.00
G. Inversiones Financieras y Otras Provisiones	\$0.00	\$0.00	\$0.00	\$0.00	\$0.00	\$0.00
H. Participaciones y Aportaciones	\$0.00	\$0.00	\$0.00	\$0.00	\$0.00	\$0.00
I. Deuda Pública	\$0.00	\$0.00	\$0.00	\$0.00	\$0.00	\$0.00
2. Gasto Etiquetado (2=A+B+C+D+E+F+G+H+I)	\$0.00	\$0.00	\$0.00	\$0.00	\$0.00	\$0.00
A. Servicios Personales	\$0.00	\$0.00	\$0.00	\$0.00	\$0.00	\$0.00
B. Materiales y Suministros	\$0.00	\$0.00	\$0.00	\$0.00	\$0.00	\$0.00
C. Servicios Generales	\$0.00	\$0.00	\$0.00	\$0.00	\$0.00	\$0.00
D. Transferencias, Asignaciones, Subsidios y Otras Ayudas	\$0.00	\$0.00	\$0.00	\$0.00	\$0.00	\$0.00
E. Bienes Muebles, Inmuebles e Intangibles	\$0.00	\$0.00	\$0.00	\$0.00	\$0.00	\$0.00
F. Inversión Pública	\$0.00	\$0.00	\$0.00	\$0.00	\$0.00	\$0.00
G. Inversiones Financieras y Otras Provisiones	\$0.00	\$0.00	\$0.00	\$0.00	\$0.00	\$0.00
H. Participaciones y Aportaciones	\$0.00	\$0.00	\$0.00	\$0.00	\$0.00	\$0.00
I. Deuda Pública	\$0.00	\$0.00	\$0.00	\$0.00	\$0.00	\$0.00
3. Total de Egresos Projectados (3 = 1 + 2)	\$0.00	\$0.00	\$0.00	\$0.00	\$0.00	\$0.00

Bajo protesta de decir verdad declaramos que los Estados Financieros y sus Notas son razonablemente correctos y responsabilidad del emisor.

ENTE PÚBLICO: SISTEMA TELE YUCATÁN SA DE CV
Resultados de Egresos - LDF
(PESOS)

Concepto (b)	2014	2015	2016	2017	2018	2019
1. Gasto No Etiquetado (1=A+B+C+D+E+F+G+H+I)	\$33,206,554.59	\$36,988,241.64	\$64,106,241.45	\$36,120,252.14	\$31,081,046.12	\$32,846,421.63
A. Servicios Personales	\$21,204,502.44	\$20,799,915.78	\$19,388,454.02	\$19,394,752.41	\$21,988,118.11	\$19,451,906.60
B. Materiales y Suministros	\$2,894,926.23	\$2,054,393.87	\$1,975,717.96	\$2,030,885.49	\$1,449,456.22	\$3,836,853.07
C. Servicios Generales	\$8,066,374.19	\$10,945,608.58	\$35,310,605.00	\$8,135,190.57	\$7,567,734.29	\$9,557,661.96
D. Transferencias, Asignaciones, Subsidios y Otras Ayudas	\$0.00	\$0.00	\$0.00	\$0.00	\$0.00	\$0.00
E. Bienes Muebles, Inmuebles e Intangibles	\$1,040,751.73	\$3,188,323.41	\$7,431,464.47	\$6,559,423.67	\$75,737.50	\$0.00
F. Inversión Pública	\$0.00	\$0.00	\$0.00	\$0.00	\$0.00	\$0.00
G. Inversiones Financieras y Otras Provisiones	\$0.00	\$0.00	\$0.00	\$0.00	\$0.00	\$0.00
H. Participaciones y Aportaciones	\$0.00	\$0.00	\$0.00	\$0.00	\$0.00	\$0.00
I. Deuda Pública	\$0.00	\$0.00	\$0.00	\$0.00	\$0.00	\$0.00
2. Gasto Etiquetado (2=A+B+C+D+E+F+G+H+I)	\$0.00	\$0.00	\$0.00	\$0.00	\$0.00	\$0.00
A. Servicios Personales	\$0.00	\$0.00	\$0.00	\$0.00	\$0.00	\$0.00
B. Materiales y Suministros	\$0.00	\$0.00	\$0.00	\$0.00	\$0.00	\$0.00
C. Servicios Generales	\$0.00	\$0.00	\$0.00	\$0.00	\$0.00	\$0.00
D. Transferencias, Asignaciones, Subsidios y Otras Ayudas	\$0.00	\$0.00	\$0.00	\$0.00	\$0.00	\$0.00
E. Bienes Muebles, Inmuebles e Intangibles	\$0.00	\$0.00	\$0.00	\$0.00	\$0.00	\$0.00
F. Inversión Pública	\$0.00	\$0.00	\$0.00	\$0.00	\$0.00	\$0.00
G. Inversiones Financieras y Otras Provisiones	\$0.00	\$0.00	\$0.00	\$0.00	\$0.00	\$0.00
H. Participaciones y Aportaciones	\$0.00	\$0.00	\$0.00	\$0.00	\$0.00	\$0.00
I. Deuda Pública	\$0.00	\$0.00	\$0.00	\$0.00	\$0.00	\$0.00
3. Total del Resultado de Egresos (3=1+2)	\$33,206,554.59	\$36,988,241.64	\$64,106,241.45	\$36,120,252.14	\$31,081,046.12	\$32,846,421.63

Bajo protesta de decir verdad declaramos que los Estados Financieros y sus Notas son razonablemente correctos y responsabilidad del emisor.

ENTE PÚBLICO: SISTEMA TELE YUCATÁN SA DE CV
Informe sobre Estudios Actuariales - LDF
(PESOS)

Concepto (b)	Pensiones y jubilaciones	Salud	Riesgos de trabajo	Invalidez y vida	Otras prestaciones sociales
Tipo de Sistema	\$0.00	\$0.00	\$0.00	\$0.00	\$0.00
Prestación laboral o Fondo general para trabajadores del estado o municipio	\$0.00	\$0.00	\$0.00	\$0.00	\$0.00
Beneficio definido, Contribución definida o Mixto	\$0.00	\$0.00	\$0.00	\$0.00	\$0.00
Población afiliada	\$0.00	\$0.00	\$0.00	\$0.00	\$0.00
Activos	\$0.00	\$0.00	\$0.00	\$0.00	\$0.00
Edad máxima	\$0.00	\$0.00	\$0.00	\$0.00	\$0.00
Edad mínima	\$0.00	\$0.00	\$0.00	\$0.00	\$0.00
Edad promedio	\$0.00	\$0.00	\$0.00	\$0.00	\$0.00
Pensionados y Jubilados	\$0.00	\$0.00	\$0.00	\$0.00	\$0.00
Edad máxima	\$0.00	\$0.00	\$0.00	\$0.00	\$0.00
Edad mínima	\$0.00	\$0.00	\$0.00	\$0.00	\$0.00
Edad promedio	\$0.00	\$0.00	\$0.00	\$0.00	\$0.00
Beneficiarios	\$0.00	\$0.00	\$0.00	\$0.00	\$0.00
Promedio de años de servicio (trabajadores activos)	\$0.00	\$0.00	\$0.00	\$0.00	\$0.00
Aportación individual al plan de pensión como % del salario	\$0.00	\$0.00	\$0.00	\$0.00	\$0.00
Aportación del ente público al plan de pensión como % del salario	\$0.00	\$0.00	\$0.00	\$0.00	\$0.00
Crecimiento esperado de los pensionados y jubilados (como %)	\$0.00	\$0.00	\$0.00	\$0.00	\$0.00
Crecimiento esperado de los activos (como %)	\$0.00	\$0.00	\$0.00	\$0.00	\$0.00
Edad de Jubilación o Pensión	\$0.00	\$0.00	\$0.00	\$0.00	\$0.00
Esperanza de vida	\$0.00	\$0.00	\$0.00	\$0.00	\$0.00
Ingresos del Fondo	\$0.00	\$0.00	\$0.00	\$0.00	\$0.00
Ingresos Anuales al Fondo de Pensiones	\$0.00	\$0.00	\$0.00	\$0.00	\$0.00
Nómina anual	\$0.00	\$0.00	\$0.00	\$0.00	\$0.00
Activos	\$0.00	\$0.00	\$0.00	\$0.00	\$0.00
Pensionados y Jubilados	\$0.00	\$0.00	\$0.00	\$0.00	\$0.00
Beneficiarios de Pensionados y Jubilados	\$0.00	\$0.00	\$0.00	\$0.00	\$0.00
Monto mensual por pensión	\$0.00	\$0.00	\$0.00	\$0.00	\$0.00
Máximo	\$0.00	\$0.00	\$0.00	\$0.00	\$0.00
Mínimo	\$0.00	\$0.00	\$0.00	\$0.00	\$0.00
Promedio	\$0.00	\$0.00	\$0.00	\$0.00	\$0.00
Monto de la reserva	\$0.00	\$0.00	\$0.00	\$0.00	\$0.00
Valor presente de las obligaciones	\$0.00	\$0.00	\$0.00	\$0.00	\$0.00
Pensiones y Jubilaciones en curso de pago	\$0.00	\$0.00	\$0.00	\$0.00	\$0.00
Generación actual	\$0.00	\$0.00	\$0.00	\$0.00	\$0.00
Generaciones futuras	\$0.00	\$0.00	\$0.00	\$0.00	\$0.00
Valor presente de las contribuciones asociadas a los sueldos futuros de cotización X%	\$0.00	\$0.00	\$0.00	\$0.00	\$0.00
Generación actual	\$0.00	\$0.00	\$0.00	\$0.00	\$0.00
Generaciones futuras	\$0.00	\$0.00	\$0.00	\$0.00	\$0.00
Valor presente de aportaciones futuras	\$0.00	\$0.00	\$0.00	\$0.00	\$0.00
Generación actual	\$0.00	\$0.00	\$0.00	\$0.00	\$0.00
Generaciones futuras	\$0.00	\$0.00	\$0.00	\$0.00	\$0.00
Otros Ingresos	\$0.00	\$0.00	\$0.00	\$0.00	\$0.00
Déficit/superávit actuarial	\$0.00	\$0.00	\$0.00	\$0.00	\$0.00
Generación actual	\$0.00	\$0.00	\$0.00	\$0.00	\$0.00
Generaciones futuras	\$0.00	\$0.00	\$0.00	\$0.00	\$0.00
Periodo de suficiencia	\$0.00	\$0.00	\$0.00	\$0.00	\$0.00
Año de descapitalización	\$0.00	\$0.00	\$0.00	\$0.00	\$0.00
Tasa de rendimiento	\$0.00	\$0.00	\$0.00	\$0.00	\$0.00
Estudio actuarial	\$0.00	\$0.00	\$0.00	\$0.00	\$0.00
Año de elaboración del estudio actuarial	\$0.00	\$0.00	\$0.00	\$0.00	\$0.00
Empresa que elaboró el estudio actuarial	\$0.00	\$0.00	\$0.00	\$0.00	\$0.00

Bajo protesta de decir verdad declaramos que los Estados Financieros y sus Notas son razonablemente correctos y responsabilidad del emisor.

Cuenta Pública 2019
Indicadores de Resultados
Al 31 de Marzo de 2019
(Pesos)

Ente Público: SISTEMA TELE YUCATÁN S.A. DE C.V.

« NO APLICA »

Bajo protesta de decir verdad declaramos que los Estados Financieros y sus Notas son razonablemente correctos y responsabilidad del emisor.

Cuenta Pública 2019
Programas y Proyectos de Inversión
Al 31 de Marzo de 2019
(Pesos)

Ente Público: SISTEMA TELE YUCATÁN S.A. DE C.V.

« *NO APLICA* »

Bajo protesta de decir verdad declaramos que los Estados Financieros y sus Notas son razonablemente correctos y responsabilidad del emisor.